

「そのまちの価値を高める」
 「人々の生き方を変える」
 「地域に根差し人材を育成」

室蘭MaaSについてのお問い合わせ先

パナソニック I T S 株式会社

本社：神奈川県横浜市都筑区佐江戸町600

室蘭開発室：北海道室蘭市中島町2丁目24-1 栗林中島ビル3階

問い合わせ先：<https://www.panasonic.com/jp/company/pits/info.html>

ホームページ

<https://www.panasonic.com/jp/company/pits.html>

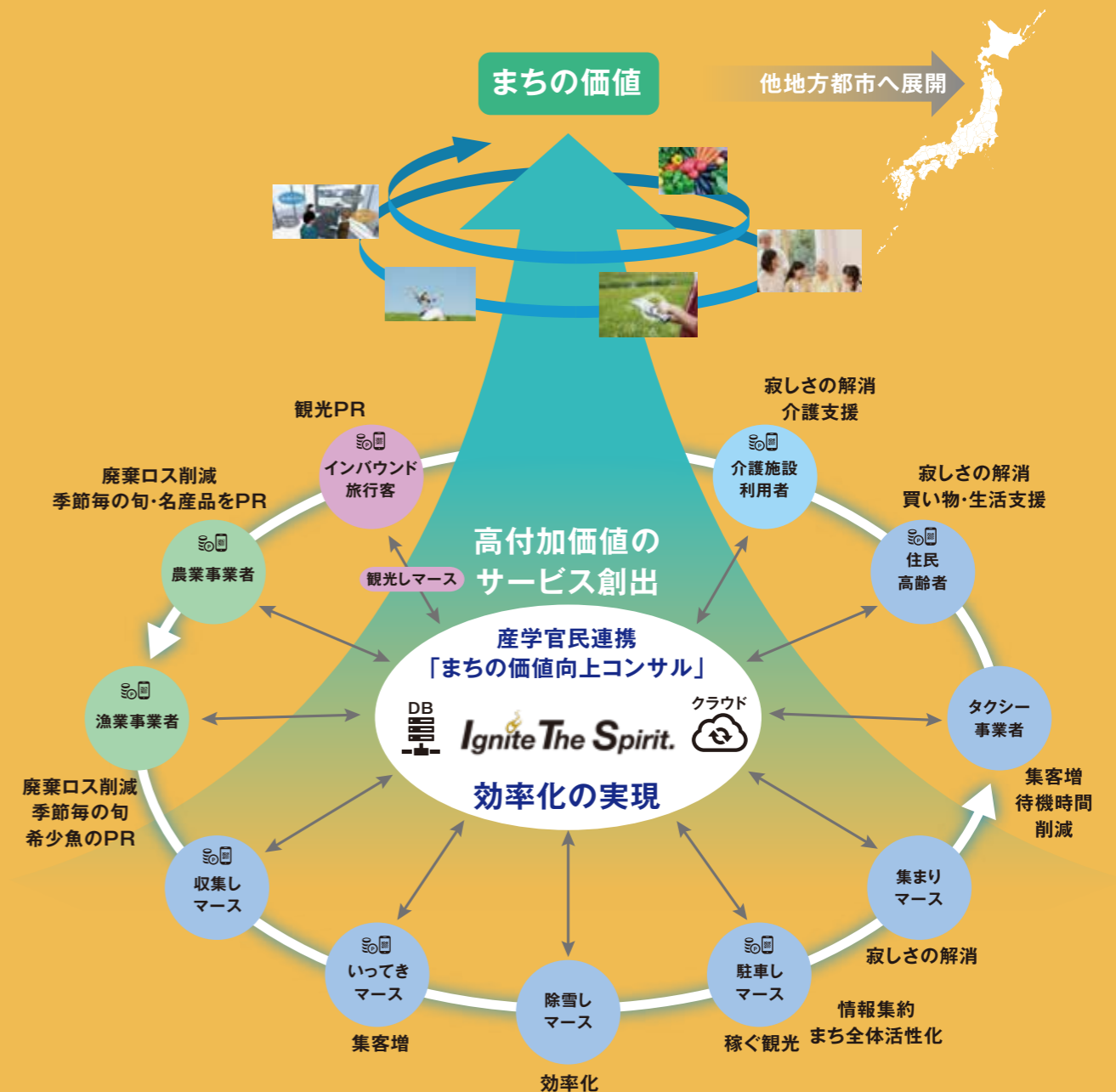
室蘭MaaSプロジェクト

<https://www.panasonic.com/jp/company/pits/recruit/future.html>

会社紹介動画は
こちら



YouTube 動画は
こちら



パナソニックITSがMaaSプロジェクトで 実現したい新たな未来

そのまちの価値を高める

MaaSによって地域を活性化し、
そのまちの価値を高めるパナソニックITSのビジネスインキュベーション。
「行ってきマース」とは利用者はもちろん交通事業者や地元店舗など町全体を巻き込んだ、
他のMaaSとは一線を画すプロジェクトである。

人々の生き方を変える

高齢化が進む地域において、
移動手段の消失が人々のQOLを低下させる大きな問題となっている。
しかし高価なタクシーの利用に対する抵抗もある。
「行ってきマース」は安価にタクシーを利用でき、外出する意欲が湧く、
人々に活力を与えるプロジェクトである。

室蘭MaaSプロジェクト

パナソニックITSでは、地域の明るい未来を切り開く
4つのMaaS (Mobility as a Service) を実施しています。



収集しマース



除雪しマース



行ってきマース



駐車しマース

地域に根差し人材を育成

確かな技術力をもつからこそ、
どの地方が抱える課題に対しての最適なシステムを開発できる。
その技術力は産学官民連携で地元の学生や企業、行政の方たちへ継承する。
そうして地域人材の育成を通じて、
地域の未来創造に貢献するプロジェクトである。





収集しマース

持続可能な廃棄物収集への貢献



除雪しマース

持続可能な除雪への貢献



ベテラン収集担当者のノウハウをシステム化、
作業効率の向上!

除雪業務の効率化、
オペレーションの改善で住民満足度向上!

「収集しマース」でできること

<p>ごみ集積所・参考ルート表示で ごみ収集業務が効率的に!</p>	<p>住民への公開・見える化が可能! 粗大ごみ、事業系ごみへ活用も可能!</p>
<p>ごみ集積所の位置とベテラン収集担当者が走行したルートを表示。初心者でも効率的にごみ収集作業ができます。</p> 	<p>収集状況をWebで市民公開し、収集待ちのストレスを軽減。粗大ごみ収集、事業系ごみ収集へカスタマイズもできます。</p> 
<p>業務日報の電子化で 事務作業時間が削減!</p>	<p>除雪済みの地域から 効率的に収集!</p>
<p>業務日報をタブレットで入力。業務日報の電子化により、収集時間、走行距離などが自動集計。月報、年報も自動作成されます。</p> 	<p>除雪状況を地図に表示、除雪された地域から効率的に収集できます。</p>  <p style="text-align: center;">クラウドによる情報連携で 作業効率を向上!</p>

「除雪しマース」でできること

<p>除雪計画の見える化で 住民の不安を解消、利便性の向上!</p>	<p>除雪状況の見える化で助け合い 全体の業務効率が向上!</p>
<p>除雪計画をWebで市民公開、Web閲覧できない方には電話で自動応答。除雪計画がいつでも確認でき住民満足度向上が期待できます。</p> 	<p>進捗が早い担当者が遅れている地域を助けることで、全体の除雪時間を短縮。交通の混雑や遅延が減少し、住民の移動がスムーズに。</p> 
<p>ごみ集積所が 雪で埋もれることを防止!</p>	<p>住民からの問い合わせ・意見を一元管理 傾向分析でオペレーション改善!</p>
<p>ごみ集積所を地図に表示。除雪でごみ集積所が雪で埋もれることを防止し、ごみ捨てが困難になることを未然に防ぐことができます。</p> 	<p>問合せや意見をシステムで一元管理。対応状況の共有で迅速に対応。傾向分析でサービス向上につながる改善策を検討できます。</p> 



新人でも
すぐに収集業務
が可能!

収集しマースについて
詳しくはコチラ



安全・安心な
交通へ貢献!

除雪しマースについて
詳しくはコチラ







いってきマース

高齢者の寂しさの解消への貢献



廉価なタクシー利用で外出、
買い物頻度を向上!

「いってきマース」でできること

<p>クーポンの原資は 商業施設のテナント料から捻出!</p>	<p>お買物やご飲食で千円ごとに百円の タクシー割引クーポンをゲット!</p>
<p>商業施設内の買い物でクーポンがもらえることにより買い物客数、購入額増加の効果が期待できます。</p> 	<p>提携店舗で日用品の購入や、飲食するだけで、タクシー料金を低廉化。移動の活性化に貢献。</p> 
<p>会員登録カードで、スマホを持たない 高齢者でも利用可能!</p> <p>店舗からは設置した専用端末で、自宅からは電話で予約! スマホを持っていない高齢者でも利用可能。</p>	<p>複数のタクシー会社を 統合することにより配車率を向上!</p> <p>連携先のタクシードライバーに予約を一斉通知することで、高い配車率を実現。</p>

会員登録方法（登録無料）※登録をせずにサービスのご利用はできません。

タブレットからの登録

提携店舗設置のタブレットでお客様ご自身で登録! すぐにご利用可能です。



郵送による登録

各提携店舗備え付けの申込用紙を郵送で事務局にお送りください。当社オフィスにお越しただいて登録することも可能です。
※送料無料



店舗や町内会でスタッフが会員登録をサポート



高齢者の
活発な移動により
集客の増加に
貢献

いってきマースについて
詳しくはコチラ



駐車しまース

稼ぐ観光への貢献



駐車場を無人有料化し、
利用収入で住民サービスを向上!

「駐車しまース」でできること

<p>ナンバープレートを認識して、 地域内外に応じた料金設定が可能!</p>	<p>地域の特産品を取扱うECサイトに 誘導し観光客に販売!</p>
<p>カメラで読み取ったナンバープレートを分析して、地域内外に応じた料金を設定することが可能。</p> 	<p>駐車場にお得情報案内看板を設置し、そこにQRコードを掲示して、そこに来た人だけが購入できるECサイトに誘導する。</p> 
<p>駐車場利用収入を自治体が保有する 施設や観光資源の整備に!</p>	<p>駐車場周辺に新たな施設を設置し、 魅力ある観光ポイントに!</p>
<p>駐車場併設のトイレ、展望台、公園等の保守費用、近隣の観光資源をインターネットで宣伝する費用に。</p> 	<p>自治体が保有する駐車場周辺におしゃれな飲食店や施設を誘致して、魅力ある観光ポイントに生まれ変わる。</p> 



観光地の集客増で
稼ぐ観光へ貢献

駐車しまースについて
詳しくはコチラ

