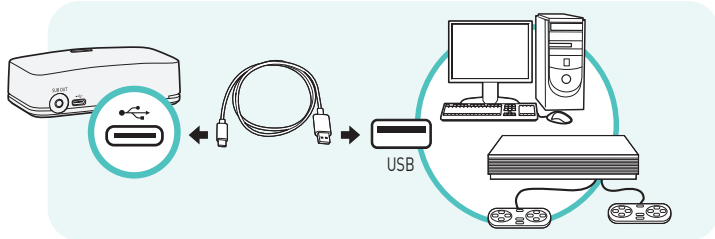
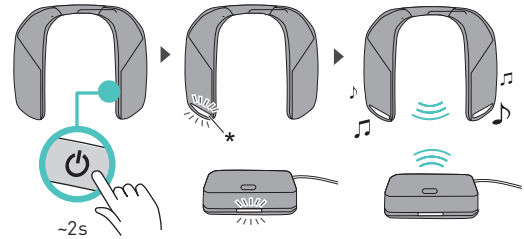


## I PŘIPOJENÍ\*

Pro PC • PS4 • PS5 • Nintendo Switch (režim TV)



## III ZÁKLADNÍ OPERACE



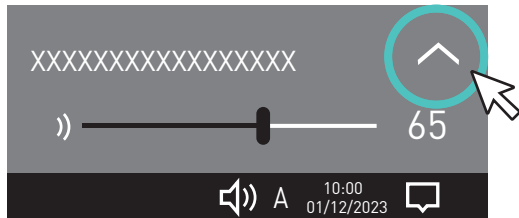
## II PŘI PŘIPOJENÍ K PC (pouze poprvé)

Výchozí nastavení systému Windows je „SC-GNW10 (Hlas)“  
Chcete-li zažít prostorový zvuk, změňte nastavení na (Hra)

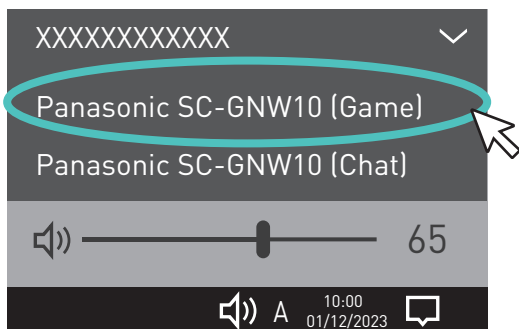
1. Klikněte na ikonu Hlasitost v oznamovací oblasti hlavního panelu



2. Klikněte na rozšiřující šipku nad hlavním ovladačem hlasitosti.



3. Vyberte **Panasonic SC-GNW10 (Hra)**.



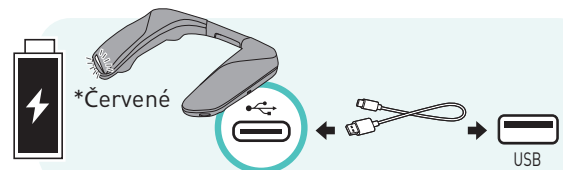
## IV UMÍSTĚNÍ



## V OZNÁMENÍ STAVU BATERIE

- Když úroveň baterie klesne na 20 %, indikátor provozu (R) bliká červeně a zazní tón
- Chcete-li zobrazit zbývající nabití, stiskněte a podržte tlačítko [T], když je přístroj zapnutý. Podrobné definice indikátorů naleznete v uživatelské příručce.

## VI NABÍJENÍ



Chcete vylepšit svůj zážitek ze SoundSlayer?  
Navštivte <https://qrco.de/SoundSlayer> ze svého PC nebo notebooku a stáhněte si software pro přizpůsobení zvuku.

**TIP:** Upravte umístění zvuku reproduktoru dopředu nebo dozadu pro vlastní prostorový zvuk.

Úplný návod k obsluze naleznete v příložené uživatelské příručce