

Panasonic

Hướng dẫn sử dụng

(Gia dụng) Máy cạo râu sạc điện

Model: ES-SL41



Trước khi sử dụng thiết bị này, vui lòng đọc kỹ hướng dẫn và cất giữ tài liệu này để tham khảo về sau.

Cảm ơn quý khách hàng đã chọn mua Máy cạo râu ES-SL41 của Panasonic. Với công nghệ cạo UỚT/KHÔ của Panasonic, quý khách có thể thoải mái sử dụng máy cạo râu dưới vòi sen, trong bồn tắm hoặc cạo khô. Vui lòng đọc kỹ toàn bộ hướng dẫn trước khi sử dụng.

Cảnh báo / Thận trọng

▶ Cảnh báo

- Chỉ sử dụng bộ đổi nguồn chuyên dụng (RE7-74). Không sử dụng bộ đổi nguồn để sạc thiết bị khác. (Xem trang 3.)
- Sạc thiết bị đúng cách theo tài liệu Hướng dẫn sử dụng. (Xem trang 4 “Sạc pin”.)
- Thiết bị này chứa pin mà chỉ những người có chuyên môn có thể thay thế. Liên hệ với trung tâm bảo hành ủy quyền để biết chi tiết thông tin sửa chữa.
- Biểu tượng sau cho biết cần có bộ cấp nguồn có thể tháo rời để kết nối thiết bị với nguồn điện. Tham chiếu bộ cấp nguồn được đánh dấu gần biểu tượng.



Sản phẩm này tích hợp pin có thể sạc lại. Không cho pin vào lửa, nguồn nhiệt, hoặc sạc, sử dụng hay để pin ở nơi có nhiệt độ cao.

▶ Trước khi sử dụng

Máy cạo râu công nghệ cạo UỚT/KHÔ này có thể cạo ướt với bọt cạo râu hoặc cạo khô. Có thể sử dụng máy cạo chống thấm nước này dưới vòi sen và rửa sạch bằng nước. Biểu tượng dưới đây nghĩa là có thể dùng trong bồn tắm hoặc dưới vòi sen.



Hãy thử cạo ướt trong ít nhất ba tuần và cảm nhận sự khác biệt. Cần một khoảng thời gian để quen với máy cạo râu công nghệ cạo UỚT/KHÔ của Panasonic vì da và râu cần khoảng 1 tháng để điều chỉnh theo phương pháp cạo mới.

▶ Sử dụng máy cạo râu

Thận trọng

Lá ngoài rất mỏng và có thể hỏng nếu sử dụng không đúng cách. Kiểm tra xem lá ngoài có bị hư hỏng không trước khi sử dụng máy cạo râu. Không sử dụng máy cạo râu nếu lá ngoài hỏng vì có thể cắt vào da.

- Không sử dụng khi có bất thường hoặc hồng hóc.
- Không tỉ mạnh lá ngoài vào môi hoặc bộ phận khác trên mặt. Không tỉ lá ngoài trực tiếp lên vùng mụn hoặc vùng da bị tổn thương.
- Không dùng chung máy cạo râu với người thân trong gia đình hoặc người khác. Làm vậy có thể gây nhiễm trùng hoặc viêm da.
- Thiết bị này không sử dụng cho người (bao gồm trẻ em) có vấn đề về sức khỏe, hay thần kinh hoặc thiếu kinh nghiệm và kiến thức trừ khi họ được giám sát và hướng dẫn sử dụng thiết bị bởi những người có trách nhiệm đảm bảo an toàn. Phải giám sát trẻ em khi sử dụng để chúng không nghịch máy.

▶ Sạc máy cạo râu

- Không sử dụng bộ đổi nguồn trong nhà tắm hoặc buồng tắm vòi sen.
- Dùng tay khô cắm phích vào ổ điện khô ráo.
- Giữ phích cắm khi rút ra khỏi ổ điện.
- Nếu kéo mạnh dây nguồn có thể làm hỏng dây.
- Không thể thay dây nguồn. Nếu hỏng dây nguồn, nên thay bộ đổi nguồn.

► Vệ sinh máy cạo râu

Cảnh báo

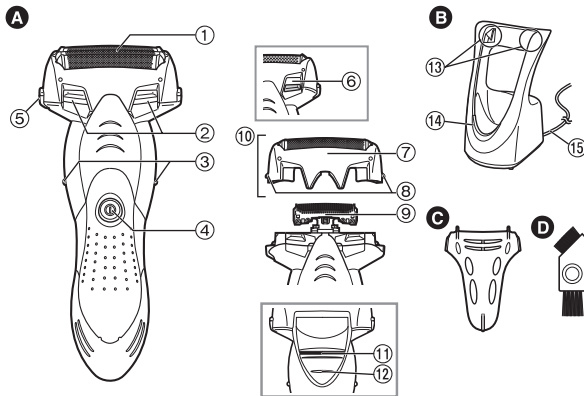
Rút phích cắm ra khỏi ổ điện trước khi vệ sinh để tránh điện giật.

- Gắn tất cả các lưỡi trong. Nếu chỉ gắn một lưỡi trong, máy cạo râu có thể bị hỏng.
- Không sử dụng nước muối hoặc nước nóng để vệ sinh máy cạo râu. Không ngâm máy cạo râu trong nước trong thời gian dài.
- Chỉ vệ sinh vỏ máy bằng vải mềm ẩm hoặc nhúng nước xà phòng. Không sử dụng chất pha loãng, benzen, cồn hoặc các hóa chất khác.
- Không dùng nước rửa bộ đổi nguồn.

► Cất trữ máy cạo râu

- Khi cất trữ máy cạo râu, luôn lắp nắp vận chuyển vào để tránh làm xước lá ngoài.
- Cất giữ máy cạo râu ở nơi khô ráo sau khi sử dụng.
- Không để máy cạo râu ở nơi tiếp xúc trực tiếp với ánh nắng mặt trời hoặc nguồn nhiệt khác.
- Tháo máy cạo râu ra khỏi bộ đổi nguồn khi cất trữ.
- Không uốn cong dây nguồn hoặc quấn dây quanh bộ đổi nguồn.

Nhận biết bộ phận



A Thân

- 1 Lá ngoài
- 2 Cửa vệ sinh
- 3 Cổng cắm bên
- 4 Công tắc nguồn
- 5 Nút nhả khung lá ngoài
- 6 Cửa nước
- 7 Khung lá ngoài
- 8 Nút nhả lá ngoài
- 9 Lưỡi trong

- 10 Phần lá ngoài
- 11 Đầu tia
- 12 Tay cầm đầu tia

B Bộ đổi nguồn (RE7-74)

- 13 Cổng sạc
- 14 Đèn báo sạc
- 15 Dây nguồn

C Nắp vận chuyển

D Bàn chải vệ sinh

Sử dụng nắp vận chuyển

Có thể dựng thẳng hoặc đặt máy cạo râu nằm ngang. Khi di chuyển máy cạo râu, có thể sử dụng nắp vận chuyển để bảo vệ lá ngoài và tránh vô tình bật nút nguồn.

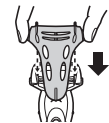
- Khi di chuyển máy cạo râu, đảm bảo lau sạch bụi râu trước khi gắn nắp vận chuyển.



Gắn nắp vận chuyển

Gắn nắp vận chuyển như hình minh họa.

- Kiểm tra xem đã gắn chặt bốn cạnh lõm trên máy chưa.



Tháo nắp vận chuyển

Ấn hai bên xuống để tháo nắp vận chuyển.



Sạc pin

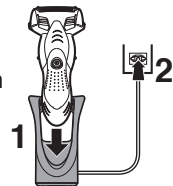
Sạc máy cạo râu

Thực hiện các bước dưới đây để sạc pin máy cạo râu khi tốc độ cạo yếu.

Có thể sạc khi máy gắn nắp vận chuyển.

1 Tắt nguồn máy cạo râu và đặt vào bộ đổi nguồn cho tới khi nghe thấy tiếng “cách” như hình minh họa.

- Lau sạch nước bám trên các cổng cắm ben.
- Nếu sạc máy khi vẫn còn bật nguồn, máy sẽ bắt đầu vận hành ngay khi nhấn máy ra khỏi bộ đổi nguồn.



2 Cắm phích vào ổ điện.

Đèn báo sạc sáng màu đỏ.

- Thời gian sạc khác nhau tùy vào điện áp định mức. (Xem trang 7.)
- Khi sạc máy lần đầu hoặc khi không sử dụng trên 6 tháng, đèn báo sạc sẽ không sáng trong vài phút, hoặc thời gian hoạt động ngắn đi. Trong trường hợp này, hãy sạc thiết bị trong hơn 20 tiếng.

3 Rút phích cắm điện sau khi đã sạc xong.

- Tiếp tục sạc pin sẽ không ảnh hưởng tới hiệu suất của pin.
- Nhiệt độ môi trường xung quanh khuyến cáo khi sạc là 0-35 °C. Pin có thể không sạc đúng cách hoặc không sạc trong điều kiện nhiệt độ quá cao hoặc quá thấp.
- Đèn báo sạc sáng và duy trì sáng cho tới khi rút phích cắm ra khỏi ổ điện.

- Một lần sạc đầy có thể thực hiện được 7 lần cạo trong 3 phút. (Chỉ số thay đổi tùy vào cách sử dụng).

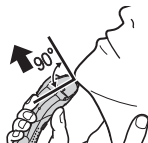
Không thể vận hành máy cạo râu khi đang sạc.

Cạo râu

Sử dụng máy cạo râu



1 Ấn công tắc nguồn.



2 Giữ máy cạo râu như hình trên và bắt đầu cạo.

Bắt đầu cạo bằng cách ấn nhẹ lên mặt. Dùng tay còn lại kéo căng da và di chuyển máy cạo râu theo chiều râu mọc. Có thể từ từ tăng mức độ khi da đã quen với máy cạo râu. Dùng lực quá mạnh không giúp cạo sát hơn.

Có thể sử dụng kẹp bút để giữ máy cạo râu.



Thận trọng

- Trước khi cạo, kiểm tra xem cửa vệ sinh đã đóng chưa.
- Không để ngón tay lên công tắc nguồn khi đang sử dụng máy cạo. Làm vậy có thể tắt nguồn máy cạo râu.
- Không dùng kem cạo râu hoặc sữa rửa mặt có chứa chất tẩy tế bào chết vì các chất này có thể gây tắc lá ngoài.

Sử dụng đầu tia

Trượt tay cầm đầu tia lên trên.

Đặt vuông góc với da và di chuyển xuống dưới để tia tóc mai.



- Nên sử dụng máy cạo râu ở nhiệt độ môi trường xung quanh từ 0 - 35 °C. Nếu vượt quá phạm vi này, thiết bị có thể dừng hoạt động.

Vệ sinh

Vệ sinh máy cạo râu

1. Tháo máy cạo râu ra khỏi bộ đổi nguồn.
2. Thoa một ít xà phòng rửa tay và một ít nước lên lá ngoài.
 - Đóng cửa vệ sinh.
3. Bật nguồn máy cạo râu.

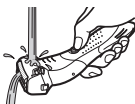


Để làm sạch vết bẩn nhẹ

4. Trượt cửa vệ sinh cho tới khi nghe thấy tiếng “cách”.



5. Rửa phần lá ngoài dưới vòi nước.



6. Tắt nguồn máy cạo râu.
• Rửa bằng nước và lắc lên lắc xuống vài lần để sản phẩm ráo nước.

Để làm sạch vết bẩn nặng

4. Tắt nguồn máy cạo râu sau 10 - 20 giây.
5. Tháo phần lá ngoài và bật nguồn máy cạo râu.
6. Rửa máy cạo râu và phần lá ngoài dưới vòi nước.



- Rửa bằng nước và lắc lên lắc xuống vài lần để ráo nước.

7. Dùng vải khô lau sạch các giọt nước.
8. hong khô phần lá ngoài và máy cạo râu ở nơi râm mát.
9. Gắn phần lá ngoài vào máy cạo râu.
• Mở cửa vệ sinh.
• Phần lá ngoài sẽ khô nhanh hơn nếu tháo ra khỏi thân máy.

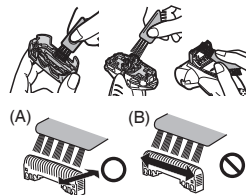


Vệ sinh với bàn chải

Vệ sinh lá ngoài, thân máy và đầu tia bằng bàn chải lông dài.

Dùng bàn chải lông ngắn để vệ sinh lưới trong bằng cách di chuyển theo hướng (A).

- Không di chuyển bàn chải lông ngắn theo hướng (B) vì sẽ làm hỏng lưới trong và ảnh hưởng tới độ sắc của lưỡi dao.
- Không sử dụng bàn chải lông ngắn để vệ sinh lá ngoài.



Thay lá ngoài và lưới trong

| | |
|------------|-----------|
| Lá ngoài | 1 lần/năm |
| Lưới trong | 2 năm/lần |

Tháo phần lá ngoài

Ấn nút nhả khung lá ngoài và nhấc phần lá ngoài lên phía trên.

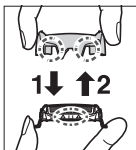
Gắn phần lá ngoài

Sau khi xoay bề mặt cửa nước ra phía trước, gắn chặt phần lá ngoài vào máy cạo râu cho tới khi nghe thấy tiếng “cách”.



► Thay lá ngoài

1. Ấn nút nhỏ lá ngoài và kéo lá ngoài xuống dưới.
2. Căn thẳng bề mặt cửa nước và ký hiệu lá ngoài (Δ) sau đó gắn chặt với nhau.
 - Không gắn lá ngoài theo hướng ngược lại.
 - Luôn lắp lá ngoài vào khung khi gắn vào máy cạo râu.



► Thay lưới trong

1. Tháo từng lưới trong ra.
 - Không chạm vào các cạnh (phần kim loại) của lưới trong để tránh làm tay bị thương.
2. Lắp từng lưới trong vào cho tới khi nghe thấy tiếng “cách”.



► Phụ tùng thay thế

Liên hệ đại lý nơi mua sản phẩm hoặc trung tâm bảo hành để mua các bộ phận thay thế.

| | | |
|----------------------------------|------------|---------|
| Các bộ phận thay thế cho ES-SL41 | Lá ngoài | WES9087 |
| | Lưới trong | WES9068 |

Tháo pin sạc đi kèm

Tháo pin sạc đi kèm trước khi xả thải máy cạo râu.

Phải thải bỏ pin một cách an toàn.

Đảm bảo rằng pin được xả thải ở địa điểm chỉ định chính thức, (nếu có). Không tháo hoặc thay pin để sử dụng lại máy cạo râu.

Làm vậy có thể gây hỏa hoạn hoặc điện giật.

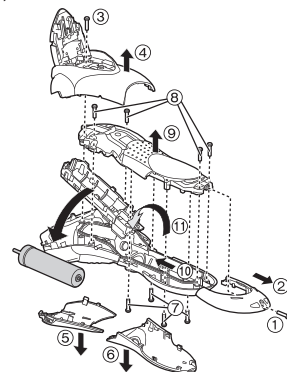
Liên hệ trung tâm dịch vụ ủy quyền.

- Tháo máy cạo râu ra khỏi bộ đổi nguồn khi tháo pin.
- Ấn công tắc nguồn để bật nguồn điện và để mở cho tới khi pin cạn kiệt hoàn toàn.

Thực hiện bước ① tới bước ⑪ và nâng pin lên, sau đó tháo ra.

• Cách điện các cực \oplus và \ominus bằng băng dính.

(Để tránh gây đoản mạch các cực).



Để bảo vệ môi trường và tái chế vật liệu

Sản phẩm này có chứa pin niken hydride kim loại.

Đảm bảo rằng pin được xả thải ở địa điểm chỉ định chính thức, (nếu có).

Thông số kỹ thuật

| | | | |
|-----------------|---------------------------------------|---------|---------------|
| Nguồn điện | Xem nhãn thông tin trên bộ đổi nguồn. | | |
| Điện áp động cơ | 1,2 V === | | |
| Thời gian sạc | RE7-74 | 220 V ~ | Xấp xỉ 12 giờ |
| | | 230 V ~ | Xấp xỉ 10 giờ |
| | | 240 V ~ | Xấp xỉ 8 giờ |

Sản phẩm này chỉ dành cho mục đích sử dụng trong gia đình.

Panasonic Corporation
<https://www.panasonic.com>

In tại Việt Nam
ES9210SL414411 V0423-0