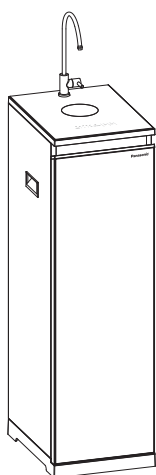


Panasonic®

Hướng dẫn Sử dụng và Lắp đặt Máy Lọc Nước RO (Sử dụng trong Gia Đình)



Mẫu máy số. TK-CA813/
TK-CA812/
TK-CA811

Cảm ơn bạn đã mua sản phẩm này của Panasonic.

- Đề nghị đọc cẩn thận Hướng dẫn Sử dụng và Lắp đặt này để sử dụng sản phẩm này một cách chính xác và an toàn.
- Trước khi sử dụng sản phẩm này, đề nghị đặc biệt chú ý đến các Biện pháp An toàn.
- Hãy giữ Hướng dẫn Sử dụng và Lắp đặt này ở một nơi an toàn để tham khảo trong tương lai.
- Panasonic sẽ không chịu bất kỳ trách nhiệm pháp lý nào nếu thiết bị được sử dụng không đúng cách, hoặc không tuân thủ các hướng dẫn này.

MỤC LỤC

| | |
|------------------------------|---|
| BIỆN PHÁP AN TOÀN..... | 2 |
| NHẬN DIỆN BỘ PHẬN..... | 5 |
| SƠ ĐỒ KẾT NỐI DÒNG NƯỚC..... | 5 |

CÁCH SỬ DỤNG MÁY LỌC NƯỚC RO

6

| | |
|--------------------------------|---|
| TRƯỚC KHI SỬ DỤNG LẦN ĐẦU..... | 6 |
| CÁCH SỬ DỤNG..... | 6 |
| BẢO DƯỠNG..... | 6 |
| BẢNG ĐIỀU KHIỂN..... | 7 |

CÁCH LẮP ĐẶT MÁY LỌC NƯỚC RO

VN8

| | |
|---|----|
| TRƯỚC KHI LẮP ĐẶT..... | 8 |
| LẮP ĐẶT LẦN ĐẦU TIÊN..... | 9 |
| LẮP ĐẶT & THAY THỂ MÀNG RO..... | 10 |
| THAY THỂ BỘ LỌC TRƯỚC & BỘ LỌC SAU..... | 11 |
| SAU KHI LẮP ĐẶT..... | 14 |
| XỬ LÝ SỰ CỐ..... | 15 |
| CHỈ DẪN KỸ THUẬT..... | 17 |

Vietnamese

Đăng ký bảo hành

Đăng ký bảo hành cùng ứng dụng My Panasonic để quản lý lịch sử bảo hành dễ dàng, tích lũy hạng thành viên và nhận các đặc quyền dịch vụ khác cho thành viên Panasonic thân thiết.

Chỉ dành cho Việt Nam

<https://www.panasonic.com/vn/consumer/thong-tin-app>



Xem thêm thông tin ở trang cuối

BIỆN PHÁP AN TOÀN

Đảm bảo làm theo các hướng dẫn này

Để tránh tai nạn hoặc thương tích cho người sử dụng, những người khác và thiệt hại đối với tài sản, đề nghị làm theo các hướng dẫn bên dưới.

■ Các dấu hiệu sau đây cho biết mức độ hư hỏng do vận hành không chính xác.

CẢNH BÁO

Cho biết thương tích nghiêm trọng hoặc tử vong.

THẬN TRỌNG

Cho biết nguy cơ bị thương hoặc thiệt hại tài sản.

■ Các ký hiệu được phân loại và giải thích như sau



Ký hiệu này biểu thị sự cấm.



Ký hiệu này biểu thị phải tuân theo yêu cầu.

CẢNH BÁO

Để tránh bị điện giật, hỏa hoạn do chập điện, bỏng, thương tích hoặc khói.



- Không làm hỏng Dây Nguồn hoặc Phích cắm.
- Không sử dụng thiết bị nếu Dây Nguồn hoặc Phích cắm bị hỏng hoặc Phích cắm được kết nối lỏng lẻo với ổ cắm.
 - Nếu dây nguồn bị hỏng thì phải thay thế bằng dây hoặc bộ phận lắp đặt đặc biệt do nhà sản xuất hoặc đại lý dịch vụ của nhà sản xuất cung cấp.
- Không cắm hoặc rút phích cắm khi tay ướt.
- Không vận hành thiết bị khi Dây Nguồn bị hở.
- Không tháo rời, sửa chữa hoặc sửa đổi thiết bị.
 - Vui lòng liên hệ với Đại lý được ủy quyền để sửa chữa.
- Không làm hỏng Dây Nguồn hoặc Phích Cắm Nguồn theo bất kỳ cách nào, ví dụ:
 - Dùng ghim để cố định; làm trầy xước; sửa lại; uốn cong một cách bất thường; xoắn; kéo; đặt quá gần thiết bị sưởi ấm; đặt vật nặng lên; bỏ lại; thất lại hoặc kẹp; đứng lên trên.



- Thiết bị này không dành cho những người (bao gồm cả trẻ em) bị suy giảm khả năng về thể chất, giác quan hoặc tinh thần, hoặc thiếu kinh nghiệm và kiến thức, trừ khi họ được giám sát hoặc hướng dẫn sử dụng thiết bị bởi người chịu trách nhiệm về sự an toàn của họ. Trẻ em phải được giám sát để đảm bảo rằng chúng không nghịch thiết bị.
- Phải cắm phích cắm chắc chắn vào ổ cắm có điểm tiếp đất phù hợp.
 - Nếu không, có thể gây điện giật và hỏa hoạn do nhiệt có thể sinh ra xung quanh Phích cắm điện.
 - Vui lòng liên hệ với Panasonic nếu cần hỗ trợ về tiếp đất cho sản phẩm.
- Lau sạch Phích cắm điện thường xuyên.
 - Phích cắm điện bị bẩn có thể gây ra hiện tượng cách điện kém do độ ẩm, và có thể gây cháy.
- Rút phích cắm điện và lau bằng vải khô.



- **Khi xảy ra hoạt động bất thường hoặc hỏng hóc, hãy ngừng thiết bị ngay lập tức và rút phích cắm.**

Ví dụ về hoạt động bất thường hoặc hỏng hóc:

- Sản phẩm không hoạt động khi bật.
 - Có mùi khét hoặc phát ra tiếng động lạ khi vận hành sản phẩm.
 - Phích Cắm Điện hoặc Dây Nguồn trở nên nóng bất thường.
 - Dây nguồn bị hỏng hoặc mất điện.
- Đề nghị rút phích cắm của thiết bị ngay lập tức và liên hệ với Đại lý chính hãng để được tư vấn hoặc sửa chữa.

- **Đảm bảo giữ Phích cắm khi rút phích cắm. Không bao giờ kéo Dây nguồn.**
- **Không vượt quá điện áp của ổ cắm hoặc sử dụng dòng điện xoay chiều khác so với mức quy định trên thiết bị.**
 - Đảm bảo điện áp cung cấp cho thiết bị giống với điện áp cung cấp tại địa phương của bạn.
 - Việc cắm các thiết bị khác vào cùng một ổ cắm có thể gây ra hiện tượng quá nhiệt.
- **Nhà sản xuất không chịu trách nhiệm đối với hư hỏng do lắp đặt sai hoặc không tuân theo hướng dẫn được nêu trong Hướng dẫn vận hành và lắp đặt.**
- **Chỉ sử dụng nước cấp của thành phố đã được phê duyệt để tiêu thụ.**
 - Không làm như vậy có thể làm giảm tuổi thọ của bộ lọc hoặc có thể gây ra các vấn đề về sức khỏe.



THẬN TRỌNG

Để tránh bị điện giật, hỏa hoạn do chập điện, bỏng, thương tích hoặc khói.

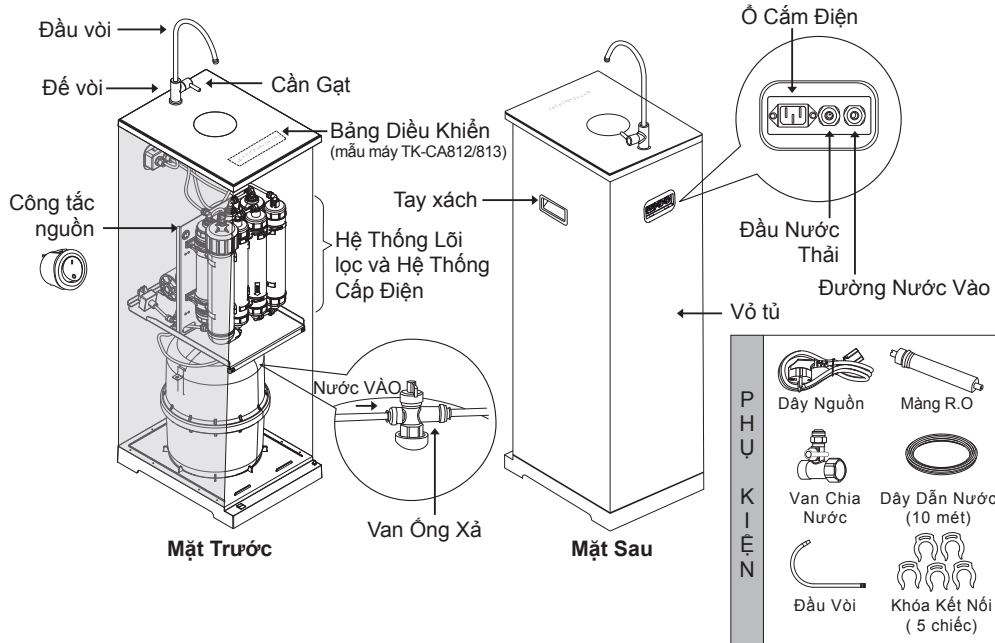


- **Không sử dụng thiết bị ở những nơi sau:**
 - bất kỳ bề mặt không bằng phẳng nào.
 - ở nơi có nguy cơ nước bắn vào thiết bị hoặc gần nguồn nhiệt.
- **Không thay thế Dây hoặc bất kỳ bộ phận nào của thiết bị bằng linh kiện thay thế không chính hãng.**
 - Các bộ phận của các máy khác sẽ không vừa với máy này và có thể gây nguy hiểm cho người sử dụng.
- **Không đặt thiết bị gần những đồ vật có khả năng bị hư hỏng do rò rỉ nước.**
 - Thiết bị tài sản có thể dẫn đến trường hợp rò rỉ nước.
- **Không uống nước chảy ra từ Dây dẫn nước thải.**
 - Làm như vậy có thể gây ra các vấn đề về sức khỏe.
- **Không nối ống và các thiết bị khác với ống của Vòi.**
 - Làm như vậy có thể dẫn đến rò rỉ nước hoặc ảnh hưởng đến hiệu suất.
- **Không bịt miệng Vòi, hoặc uốn cong, xoắn hoặc làm phẳng các Dây dẫn Nước.**
 - Làm như vậy có thể dẫn đến rò rỉ nước.
- **Không phun nước vào hoặc rửa thiết bị.**
 - Làm như vậy có thể dẫn đến rò rỉ điện hoặc điện giật.
- **Không đặt bất kỳ vật nặng hoặc vật nguy hiểm nào lên trên thiết bị.**
 - Điều này có thể làm hỏng thiết bị.
- **Không để các linh kiện rời của máy trong tầm với của trẻ sơ sinh hoặc trẻ mới biết đi.**
 - Làm như vậy có thể dẫn đến nuốt nhầm các phụ kiện.
 - Tham khảo ý kiến bác sĩ ngay lập tức nếu bạn nghi ngờ rằng trẻ đã nuốt phải một phụ kiện.
- **Không để trẻ sơ sinh và trẻ em chơi với vật liệu đóng gói. Đề nghị loại bỏ tất cả các vật liệu đóng gói trong thiết bị (bao gồm cả xốp và băng dính) trước khi sử dụng.**
- **Không để bộ phận chuyển động chạm vào Dây dẫn nước đầu ra.**
- **Không phun thuốc trừ sâu vào thiết bị, Ống nước hoặc các bộ phận khác của thiết bị.**
 - Làm như vậy có thể gây ra sự cố.
 - Trong trường hợp vô tình xịt vào, hãy dùng khăn ướt lau ngay.



- **Tắt, rút phích cắm điện và tắt cần gạt nước ở van chia nước trước khi tiến hành bảo dưỡng.**
- **Vận hành thiết bị trên bề mặt sạch, phẳng, cứng và khô ráo.**
- **Sản phẩm này chỉ dành cho mục đích sử dụng trong gia đình.**
- **Khi không sử dụng thiết bị, hãy đóng van cấp nước đầu vào.**
 - Thiệt hại về tài sản có thể do các trường hợp như rò rỉ nước.
- **Việc sửa chữa thiết bị chỉ nên được thực hiện bởi đại lý được ủy quyền. Trong trường hợp thay thế Lõi lọc, hãy luôn gọi cho đại lý được ủy quyền.**
- **Nếu thiết bị này được sử dụng trong khi đường nước bị hỏng, nước sẽ ngừng chảy khi nước trong Bình chứa nước chảy hết.**
- **Thiết bị này nên được sử dụng với Vòi được cung cấp và các phụ kiện lắp đặt.**
 - Không tái sử dụng dây dẫn nước cũ.
 - Không làm như vậy có thể dẫn đến rò rỉ nước.
- **Đổ hết nước trong Bình chứa nước khi không sử dụng sản phẩm trong hơn 5 ngày.**
 - Lấy nước ra khỏi Bình chứa nước bằng cách tắt thiết bị và đóng van cấp nước đầu vào trước khi xả nước tinh khiết qua Vòi.
- **Nhiệt độ sử dụng máy lọc nước cần nằm trong khoảng từ 5°C đến 40°C và việc vượt quá 40°C có thể làm hỏng vật liệu làm kín và gây rò rỉ nước.**
- **Nhiệt độ thấp hơn 5°C có thể dẫn đến đóng băng, vỡ đường ống và gây rò rỉ nước.**
 - Khi thiết bị hoặc phần dây dẫn nước của thiết bị bị đóng băng, vui lòng đóng cần chặn nước và liên hệ với đại lý ủy quyền hoặc trung tâm dịch vụ của Panasonic để được xử lý.
- **Các Lõi Lọc phải được lắp đặt theo đúng thứ tự để đảm bảo đầy đủ chức năng.**
 - Đảm bảo thứ tự lắp đặt là chính xác. Tham khảo sơ đồ dòng nước, trang 5.

NHẬN ĐIỆN BỘ PHẬN

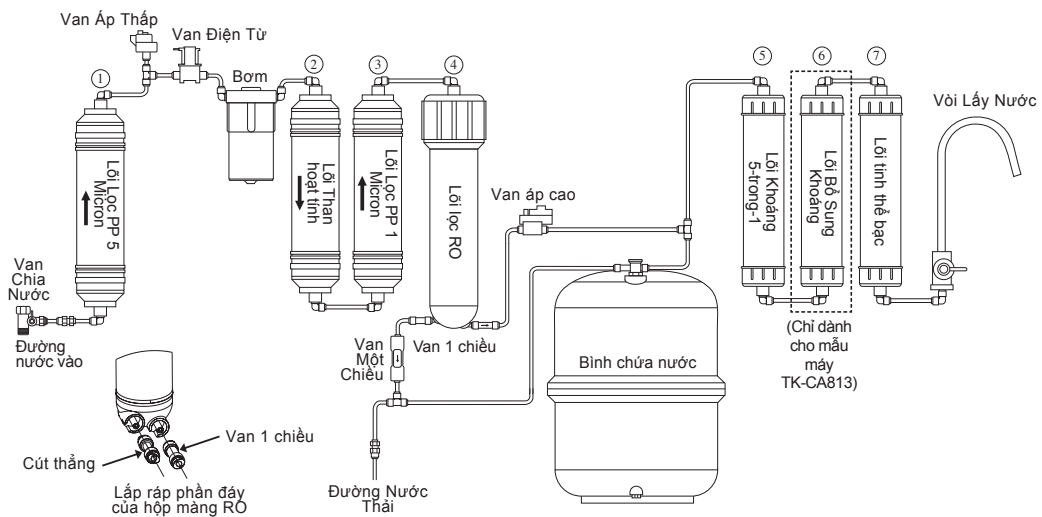


SƠ ĐỒ KẾT NỐI DÒNG NƯỚC

Bộ lọc trước lõi RO (1,2,3)

Lõi lọc RO (4)

Bộ lọc sau lõi RO (5,6,7)



CÁCH SỬ DỤNG MÁY LỌC NƯỚC RO

TRƯỚC KHI SỬ DỤNG LẦN ĐẦU

1 Kiểm tra cách lắp đặt và phụ kiện của thiết bị

- Thiết bị này phải được kết nối với Vòi, Van chia nước, Dây dẫn nước và Bộ dây nguồn được cung cấp. Màng RO sẽ được lắp đặt riêng, tham khảo trang 19.
- Trong trường hợp rò rỉ nước, vui lòng thông báo cho đại lý ủy quyền hoặc Đại lý chính hãng Panasonic.

2 Kiểm tra sau khi lắp đặt

- Trước khi sử dụng lần đầu, cần xả 50L nước qua vòi bằng cách: cắm điện và chờ máy chạy khoảng 20 phút để nước lọc đầy 1 bình áp, sau đó đóng van cấp nước đầu vào lại, mở vòi cho nước chảy vào khay hoặc chậu đến khi không còn nước chảy ra (khoảng 5-8 phút, tương đương 6L nước). Lặp lại 5 đến 8 lần như vậy. Nước xả ban đầu có thể có màu đen, nhưng sau khi xả 5-8 lần (tương đương 50L nước) thì nước sẽ trong.
- Xả nước trong lần sử dụng đầu tiên là để làm sạch Dây dẫn nước và Bộ lọc của thiết bị, đảm bảo rằng nước được sản xuất ra là an toàn cho bạn sử dụng.

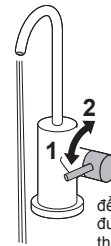
CÁCH SỬ DỤNG

1 Mở nước

- Hạ cần gạt xuống.
 - Từ từ hạ cần gạt xuống để tránh bắn nước do áp lực nước cao từ bình tích áp. Nếu xảy ra hiện tượng bắn nước, hãy nâng cần gạt lên một chút.

2 Turn off water

- Nâng cần gạt lên.



để hành động ngay lập tức có thể được thực hiện để ngăn chặn lớn thiệt hại do nước rò rỉ.

GHI CHÚ:

- Thường xuyên kiểm tra rò rỉ nước trong dây dẫn nước của thiết bị để có thể đưa ra hành động ngay lập tức nhằm ngăn chặn thiệt hại nghiêm trọng do nước rò rỉ gây ra. Xem trang 15 để biết cách xử lý.
- Thay thế các bộ lọc định kỳ dựa trên thời gian thay thế được khuyến nghị.

BẢO DƯỠNG

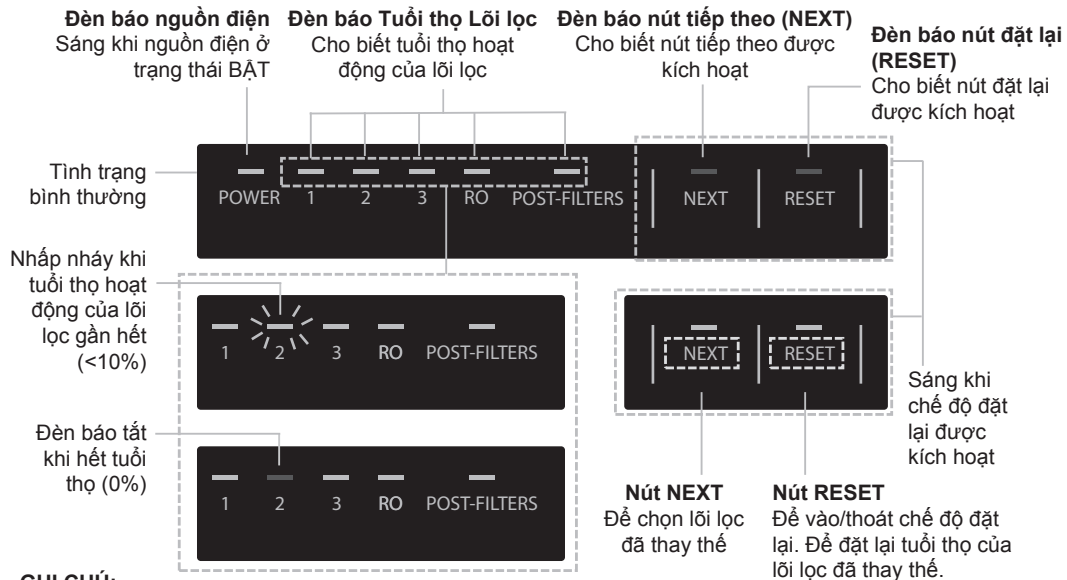
Tắt và rút phích cắm điện trước khi vệ sinh vỏ máy hoặc bên trong máy.

- Nhúng một miếng vải mềm vào nước và vắt nó ra để lau sạch vết nước trên vỏ máy.
- Không bao giờ sử dụng benzen, chất pha loãng, chất tẩy rửa và thuốc tẩy khi làm sạch.
- Không phun nước vào thiết bị, không đặt khăn ướt lên thiết bị.
- Sử dụng vải phù hợp khi lau vỏ máy để tránh trầy xước. Sử dụng chổi quét bụi để làm sạch bụi bên trong hoặc bên ngoài vỏ máy

Xả nước khỏi bình chứa nước

- Đóng đường nước vào, mở cần gạt nước để xả hết nước khỏi bình chứa nước. Lặp lại 3 lần như vậy. Đảm bảo mở lại nước đầu vào sau khi kết thúc quá trình xả nước.

BẢNG ĐIỀU KHIỂN



GHI CHÚ:

Khi bất kỳ lõi lọc nào hết tuổi thọ, sẽ nghe thấy tiếng bíp mỗi khi bơm RO hoạt động (khi người dùng bật nước). Thời lượng tối đa của tiếng bíp là 30 giây. Cần đặt lại để dừng việc này sau khi thay thế bộ lọc.

ĐẶT LẠI TUỔI THỌ CỦA LỖI LỌC

1. Nhấn nút RESET 3 lần trong vòng 2 giây để vào chế độ đặt lại

- Sẽ nghe thấy tiếng bíp. Cả đèn báo [NEXT] và [RESET] sẽ sáng lên.
- Lỗi số 1 được chọn tự động
- Đèn báo Lỗi số 1 sẽ nhấp nháy hai lần trong 1 giây và sáng lên trong 1 giây lặp đi lặp lại. Điều này cho thấy Lỗi số 1 chưa hết tuổi thọ.

2. Nhấn nút NEXT để chọn Lõi lọc đã thay thế

- Sẽ nghe thấy tiếng bíp cho mỗi lựa chọn
- Đèn báo lỗi số 2 sẽ nhấp nháy 2 lần trong 1 giây và tắt liên tục trong 1 giây. Điều này cho thấy hộp lọc 2 đã hết tuổi thọ.

3. Nhấn và giữ nút đặt lại trong 3 giây để đặt lại tuổi thọ hoạt động của Lõi lọc đã thay thế.

- Sau khi đặt lại thành công, lõi lọc đã chọn sẽ sáng lên và còi sẽ phát ra tiếng bíp 3 lần.
- Lựa chọn sẽ duy trì ở Lỗi số 2. Đèn báo hộp lọc 2 sẽ nhấp nháy hai lần trong 1 giây và sáng liên tục trong 1 giây.
- Người dùng có thể nhấn nút [next] để chọn hộp lọc tiếp theo.

4. Thoát khỏi cài đặt

- Sau khi hoàn tất tất cả các thao tác đặt lại lõi lọc muốn thực hiện, nhấn nút RESET 3 lần trong 2 giây hoặc giữ nguyên trong 15 giây để thoát khỏi chế độ đặt lại.
- Sau khi thoát khỏi chế độ đặt lại thành công, sẽ nghe thấy tiếng bíp & đèn báo [next] và [reset] sẽ tắt.


GHI CHÚ:

Luôn giữ bảng điều khiển ở tình trạng khô ráo. Nếu bảng điều khiển bị ướt, hãy ngắt nguồn điện và lau khô bề mặt bảng điều khiển. Nếu không có thể khiến bảng điều khiển được kích hoạt và vô tình đặt lại lõi lọc trước khi hết tuổi thọ


CÁCH LẮP ĐẶT MÁY LỌC NƯỚC RO

CẢNH BÁO

Để tránh bị điện giật, hỏa hoạn do đoản mạch, bỏng, thương tích hoặc khói.

-  Thiết bị này phải được lắp đặt và bảo dưỡng bởi nhân viên có chuyên môn và chỉ được sử dụng các phụ kiện thay thế chính hãng. Nếu không, có thể gây cháy hoặc dẫn đến hoạt động không đúng cách.
- Trong quá trình lắp đặt, đảm bảo đã tắt nguồn điện và nguồn nước.
- Sử dụng thiết bị trong điều kiện điện áp định mức cho phép. Nếu không, có thể gây ra điện giật hoặc hỏa hoạn.
- Đảm bảo dây nguồn không bị kẹt vào thân sản phẩm trong và sau khi lắp đặt.

THẬN TRỌNG

-  Thiết bị này chỉ được lắp đặt trong nhà. Sau khi lắp đặt, kiểm tra tình trạng rò rỉ nước trong khu vực lắp đặt trong quá trình chạy thử. Nếu xảy ra rò rỉ sẽ gây hư hỏng các tài sản khác.
- Chọn một vị trí mà mọi khả năng rò rỉ nước sẽ không gây thiệt hại cho tài sản xung quanh.
- Không bao giờ lắp đặt đường ống cấp nước tại Đầu nước thải để tránh vận hành không đúng cách và làm hỏng hệ thống RO.

TRƯỚC KHI LẮP ĐẶT

- Việc lắp đặt phải do người có chuyên môn thực hiện.
- Tất cả các thao tác cấp thoát nước phải được hoàn thành trước khi tiến hành kết nối điện. Điều này sẽ ngăn chặn mọi thiệt hại cho thiết bị
- Sử dụng ống dẫn nước được cung cấp cho việc kết nối các đường nước vào và đầu nước thải.

1. Nơi lắp đặt thiết bị

- Gần nguồn cấp nước, nguồn điện và thuận tiện thoát nước thải.
- Không dễ bị tiếp xúc với ánh nắng mặt trời, nhiệt độ cao hoặc dễ đóng băng.
- Dễ bảo trì, thay thế.
- Các ống dẫn nước có thể được cố định và không dễ bị uốn cong, rung lắc và mài mòn.

2. Lựa chọn nguồn nước

- Nhiệt độ nước không được thấp hơn 5 °C và cao hơn 40 °C, để tránh làm giảm tuổi thọ của ống Nước và các bộ phận khác.
- Áp lực nước được chấp nhận trong khoảng 0,07 MPa đến 0,24 MPa.
- Nếu áp suất nước cao hơn 0,24 MPa, vui lòng nhờ kỹ thuật viên chuyên nghiệp lắp van giảm áp hoặc bất kỳ biện pháp ương tự nào để tránh làm hỏng thiết bị do áp suất nước cao.
- Sử dụng nguồn nước máy sinh hoạt để đảm bảo chất lượng nước đầu ra, tuổi thọ của lõi lọc và các bộ phận trong thiết bị.
- Dây dẫn nước phải cách xa lửa, vật dễ cháy, hóa chất, v.v.
- Dây dẫn nước phải được bảo vệ, không bị xoắn hoặc hư hỏng do ngoại lực.

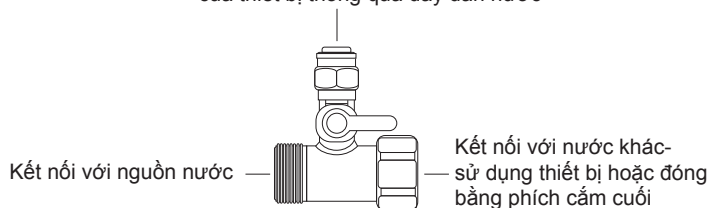
GHI CHÚ:

Nếu áp suất nước đầu vào thấp hơn 0,07 MPa, Máy bơm RO sẽ không hoạt động. Nhưng người dùng vẫn có thể sử dụng thiết bị bằng cách BẬT công tắc bypass. Vận hành thiết bị dưới áp suất nước thấp trong thời gian dài có thể làm giảm Tuổi thọ của máy bơm RO. Chỉ sử dụng công tắc bypass khi cần thiết.

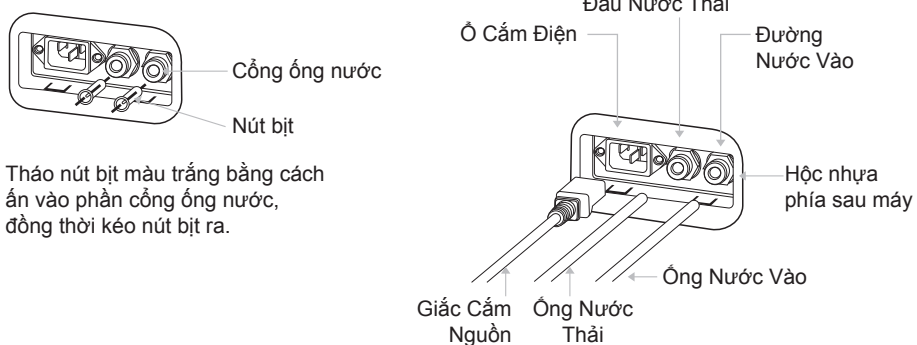
LẮP ĐẶT LẦN ĐẦU TIÊN

1 Van cấp nước đầu vào (van chia nước)

Kết nối với đường nước vào ở mặt sau của thiết bị thông qua dây dẫn nước



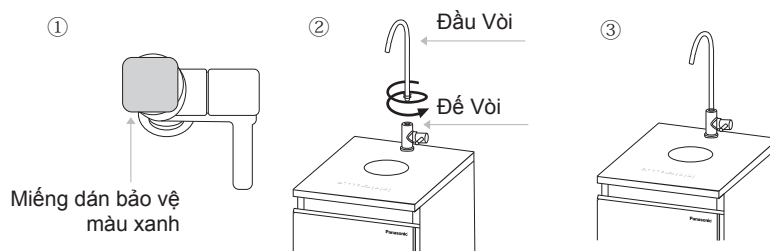
2 Lắp đặt dây dẫn nước và cắm phích cắm thiết bị



Tháo nút bịt màu trắng bằng cách ấn vào phần cổng ống nước, đồng thời kéo nút bịt ra.

3 Lắp đặt Đầu Vòi

- 1 Tháo miếng dán bảo vệ vòi nước khỏi đế vòi
- 2 Cắm đầu vòi vào để vòi với động tác xoay nhẹ.
- 3 Đảm bảo rằng 2 vòng cao su ở đầu vòi được lắp vào hoàn toàn

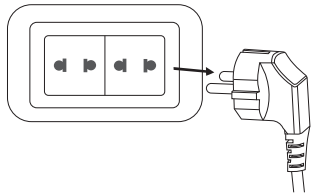


4 Lắp đặt màng RO

Tham khảo "Lắp đặt và thay thế màng RO" tại trang 10-11.

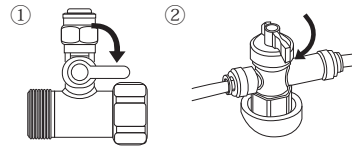
LẮP ĐẶT & THAY THỂ MÀNG RO

1 Tắt thiết bị và rút phích cắm điện.



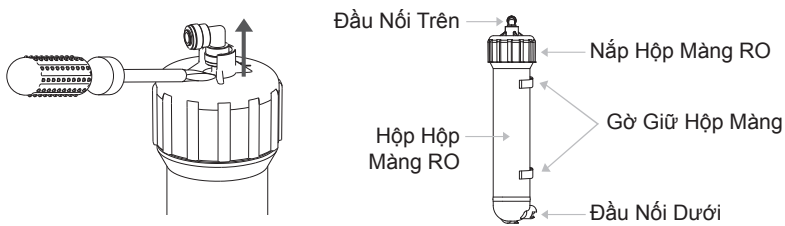
2 Tắt tất cả các van để ngăn nước chảy vào và ra khỏi thiết bị

- 1 Tắt cần chặn nước ở van chia nước.
- 2 Tắt van bình chứa tại bình chứa nước



3 Tháo đầu nối trên khỏi lõi lọc RO đã sử dụng

Tháo đầu nối trên bằng cách dùng tuốc nơ vít đầu phẳng ấn vào giá giữ đầu nối và đẩy nó ra.

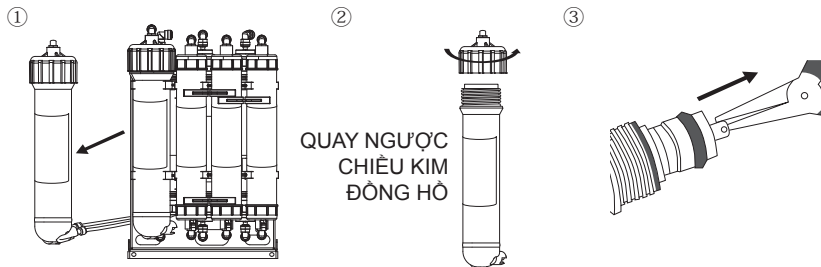


GHI CHÚ:

Mở vòi 2 giây để xả áp trong ống nước giúp tháo ống dễ dàng

4 Lấy Màng RO đã sử dụng ra khỏi hộp màng RO

- 1 Giữ hộp màng RO và kéo để tháo nó ra khỏi giá đỡ bộ lõi lọc.
- 2 Mở nắp hộp màng RO bằng cách xoay ngược chiều kim đồng hồ.
- 3 Dùng kim để rút màng RO đã sử dụng ra khỏi hộp màng RO.



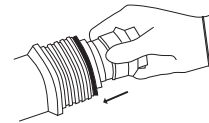
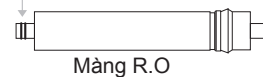
LẮP ĐẶT & THAY THẾ MÀNG RO

5 Lắp màng RO mới vào hộp màng RO

GHI CHÚ:

- Tra dầu bôi trơn vào 2 gioăng cao su trước khi đẩy vào lõi lọc RO.
- Đảm bảo quay đầu có 2 gioăng cao su vào đáy của hộp màng RO.
- Luôn đeo găng tay khi thay màng RO mới để đảm bảo vệ sinh.

2 gioăng cao su



6 Vặn chặt nắp Hộp màng RO

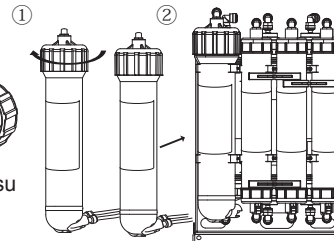
- ① Vặn chặt nắp Hộp màng RO bằng cách xoay theo chiều kim đồng hồ.
- ② Gắn lại Hộp màng RO vào giá đỡ bộ lọc.

GHI CHÚ:

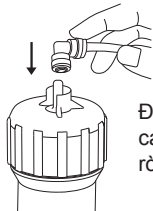
- Vặn chặt nắp Hộp màng RO bằng cách xoay theo chiều kim đồng hồ.
- Gắn lại Hộp màng RO vào giá đỡ bộ lọc.
- Đảm bảo rằng gioăng cao su nằm đúng vị trí trong rãnh của nó.
- Đảm bảo vặn chặt nắp Hộp màng RO để tránh rò rỉ nước.



Gioăng cao su



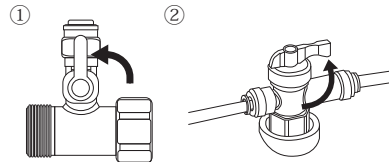
7 Kết nối lại đầu nối trên



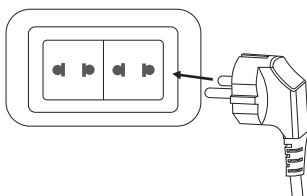
Đẩy để cắm hoàn toàn các đầu nối và để tránh rò rỉ nước.

8 Bật tắt cả các van để nước chảy vào và ra khỏi thiết bị

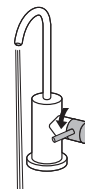
- ① Mở van chia nước.
- ② Mở van bình chứa tại bình chứa nước.



9 Cắm phích điện và bật thiết bị

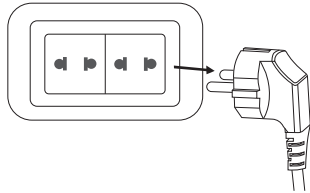


10 Mở nước bằng cách hạ cần vòi xả nước khoảng 1 giờ trước khi uống để đảm bảo chất lượng nước



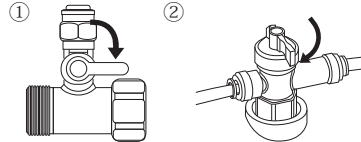
THAY THẾ BỘ LỌC TRƯỚC & BỘ LỌC SAU

1 Tắt thiết bị và rút phích cắm điện



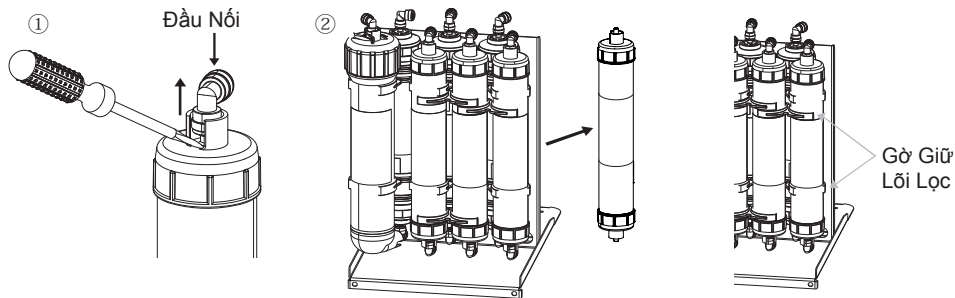
2 Tắt tất cả các van để ngăn nước chảy vào và ra khỏi thiết bị

- 1 Tắt cần chặn nước ở van chia nước.
- 2 Tắt van bình chứa tại bình chứa nước.



3 Tháo đầu nối trên và đầu nối dưới khỏi lõi lọc đã sử dụng

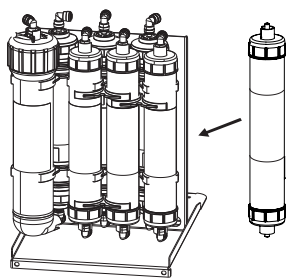
- 1 Tháo các đầu nối trên và dưới bằng cách dùng tuốc nơ vít đầu phẳng ấn vào giá giữ đầu nối và đẩy nó ra.
- 2 Giữ lõi lọc cần được thay thế và kéo để tháo nó ra khỏi giá đỡ bộ lọc.



GHI CHÚ:

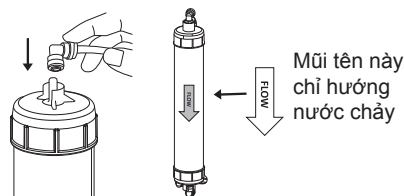
1. Mở Vòi trong 2 giây để xả áp suất trong ống nước để tháo ống dễ dàng.
2. Để dễ dàng tiếp cận lõi lọc, bạn cũng nên tháo các lõi lọc khác khỏi Giá đỡ bộ lọc.

4 Gắn lõi lọc mới vào giá đỡ bộ lọc



5 Kết nối lại các đầu nối trên và dưới

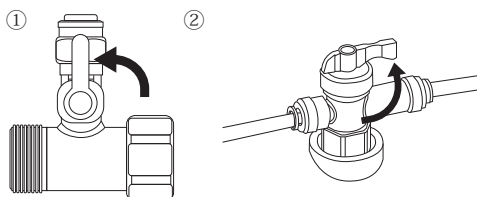
- Nhấn các đầu nối trên và dưới để đảm bảo nó được lắp vào hoàn toàn và tránh rò rỉ nước.
- Lõi lọc 1,2 và 3 phải được thay thế theo hướng dòng nước chính xác để ngăn chặn việc thiết bị hoạt động không đúng chức năng. Tham khảo "sơ đồ kết nối nước" tại trang 5 để biết hướng dòng nước.



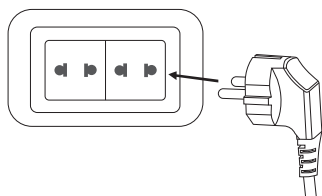
THAY THỂ BỘ LỌC TRƯỚC & BỘ LỌC SAU

6 Bật tắt cả các van để nước chảy vào và ra khỏi thiết bị

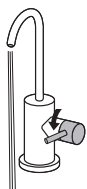
- ① Mở van chia nước.
- ② Mở van bình chứa tại bình chứa nước.



7 Cắm phích điện và bật thiết bị

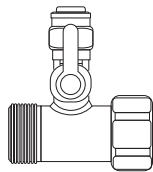


8 Mở nước bằng cách hạ cần vòi xả nước khoảng 1 giờ trước khi uống để đảm bảo chất lượng nước

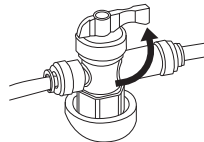


SAU KHI LẮP ĐẶT

- Sau khi lắp đặt, đảm bảo tất cả các đầu nối được lắp chắc chắn và kiểm tra xem có rò rỉ nước không. Siết chặt các đầu nối nếu cần.
- Kiểm tra lại trạng thái đóng mở của van chia nước và van bình chứa một lần nữa để đảm bảo đáp ứng quy trình vận hành của máy lọc.



Trạng thái mở
Van chia nước



Trạng thái
van bình
chứa

- Dây dẫn nước thải phải thông thoáng, không bị bụi bẩn hoặc các vật khác làm tắc nghẽn.
- Trong lần sử dụng đầu tiên, xả 50 lít nước đầu tiên qua vòi. Tham khảo trang 6.
- Trong quá trình vận hành máy lọc RO, bạn nên kiểm tra và thay thế các lõi lọc theo thời gian thay thế khuyến cáo. Tham khảo thông số kỹ thuật tại trang 17.
- Nếu thiết bị không được sử dụng trong hơn 5 ngày, nên xả hết nước trong bình chứa nước. Tắt van chia nước, tắt và rút phích cắm điện. Xả hết nước qua vòi. Sau đó, mở van chia nước, cắm phích điện và bật lại nguồn điện để bắt đầu lọc nước. Làm như vậy có thể đảm bảo chất lượng nước tối đa.

XỬ LÝ SỰ CỐ

| No. | Vấn đề | Nguyên nhân | Giải pháp |
|-----|--|--|--|
| 1 | Nước bị đục hoặc sủi bọt khí. | Với sản phẩm mới lắp đặt lần đầu, các lõi lọc còn mới chưa ngấm đủ nước, các khe hở trong lõi chưa được lấp đầy nên có hiện tượng nước đục hoặc sủi tăm. | Đây là hiện tượng bình thường. Sau khi sử dụng liên tục trong khoảng 1-2 tuần, nước sẽ trở nên trong. |
| 2 | Tiếng ồn từ dây dẫn nước. | Nước chảy qua vật cản. | Liên hệ với đại lý được ủy quyền để làm sạch hoặc thay thế các dây dẫn nước. |
| 3 | Lọc nước chậm | - Áp lực nước đầu vào yếu - Bộ lọc bị bẩn hoặc bị tắc | - Bật công tắc nắp thấp. - Thay lõi lọc định kỳ theo thời gian thay khuyến cáo. |
| 4 | Bộ lọc bị bẩn và tắc nhanh hơn thời gian thay thế khuyến nghị. | Nguồn nước đầu vào có nhiều tạp chất, nước cứng. | - Không sử dụng nước quá đục hoặc chứa nhiều gỉ sắt - Sử dụng nguồn nước máy sinh hoạt - Không sử dụng nước ngầm hoặc nước giếng vì nó sẽ làm giảm tuổi thọ của bộ lọc. |
| 5 | Nước có mùi lạ. | - Không xả đủ nước trước khi sử dụng lần đầu. - Lõi lọc than hoạt tính không được thay thế định kỳ. - Bình chứa nước bị nhiễm bẩn. | - Xả hết khoảng 50 lít nước trước khi sử dụng lần đầu. Tham khảo "trước khi sử dụng lần đầu" tại trang 6. - Thay thế bộ lọc than hoạt tính định kỳ theo thời gian thay thế khuyến cáo. - Xả bình chứa nước. Tham khảo trang 6. |
| 6 | Rò rỉ nước trong hệ thống lọc. | Đầu nối, ống nước và nắp lõi lọc RO không đủ chặt. | Kiểm tra và siết chặt hoàn toàn các đầu nối, ống và nắp lõi lọc RO. |
| 7 | Máy bơm RO hoạt động không liên tục, có tiếng kêu lách cách trong quá trình hoạt động. | - Áp lực nước đầu vào yếu - Bộ lọc bị bẩn hoặc bị tắc. | - Bật công tắc áp thấp. - Liên hệ với đại lý được ủy quyền để thay bộ lọc PP 5 micron. |
| 8 | Bơm RO không hoạt động, không có nước thải và nước tinh khiết chảy ra. | - Không có điện. - Dây đầu nối bị lỏng. - Áp lực nước đầu vào yếu - Adaptor bị hỏng | - Đảm bảo phích cắm điện và phích cắm thiết bị được cắm hoàn toàn. - Liên hệ trung tâm bảo hành Panasonic để kiểm tra đầu nối dây. - Bật công tắc áp thấp. - Liên hệ với đại lý được ủy quyền để thay thế adaptor. |
| 9 | Máy bơm RO không hoạt động, không có nước thải nhưng có nước tinh khiết chảy ra. | Lắp nhầm đường nước thải và đường nước tinh khiết khi lắp đặt lần đầu. | Đảm bảo các ống dẫn nước được lắp đặt chính xác. Tham khảo " Lắp đặt lần đầu" tại trang 9. |

XỬ LÝ SỰ CỐ

| No. | Vấn đề | Nguyên nhân | Giải pháp |
|-----|---|---|---|
| 10 | Máy bơm RO hoạt động nhưng không có nước thải và nước tinh khiết chảy | Van điện từ bị trục trặc. | Liên hệ đại lý được ủy quyền để thay thế van điện từ. |
| 11 | Nước thải chảy quá nhiều | - Nước có nhiều tạp chất. - Màng RO bị tắc. | - Không sử dụng nước quá đục hoặc chứa nhiều gỉ sắt - Sử dụng nguồn nước máy sinh hoạt - Không sử dụng nước ngầm hoặc nước giếng vì nó sẽ làm giảm tuổi thọ của bộ lọc. - Liên hệ đại lý ủy quyền để thay thế màng RO. |
| 12 | Bơm hoạt động liên tục không ngắt. | - Van áp cao bị trục trặc. - Bình chứa nước bị trục trặc. - Rò rỉ nước. - Màng RO bị tắc. | Liên hệ đại lý ủy quyền để: - Thay công tắc cao áp - Thay bình chứa nước - Thay màng RO - Kiểm tra lại toàn bộ hệ thống lọc. |
| 13 | Bình áp đầy nước nhưng nước chảy ra ít hoặc không ra | - Bộ lọc sau lõi RO bị tắc. - Áp suất trong bình chứa nước thấp. - Van bình chứa tại bình chứa nước bị trục trặc. | Liên hệ đại lý ủy quyền để: - Thay thế tất cả các bộ lọc sau lõi RO. - Bơm hơi hoặc thay bình chứa nước. - Thay van bình chứa tại bình chứa nước. |
| 14 | Đầu bơm RO bị chảy nước | Máy bơm RO bị trục trặc. | Liên hệ đại lý ủy quyền để thay thế bơm RO. |

THÔNG SỐ KỸ THUẬT

| MODEL SỐ | | TK-CA811 | TK-CA812 | TK-CA813 |
|----------------------------------|-------------------------------------|--|----------------------------------|------------|
| Điện áp, tần số định mức | | 220 V AC, 50Hz | | |
| Mức tiêu thụ điện định mức | | 30 W | | |
| Điện áp bơm RO | | 24 V DC | | |
| Áp suất tối đa của bơm RO | | 0.69 MPa (100 PSI) | | |
| Yêu cầu về nhiệt độ nước đầu vào | | 5 - 40 °C | | |
| Yêu cầu áp lực nước đầu vào | | 0.07 - 0.24 MPa | | |
| Lưu lượng nước đầu ra | | 18 L/h | | |
| Tỉ lệ nước lọc : nước thải | | 48:52 ^{*1} | | |
| Chiều dài dây nguồn | | 1480 mm | | |
| Dung tích bình chứa nước | | 6 L | | |
| Đơn vị chính | Kích thước | (292 x 381 x 1230) mm | | |
| | Cân nặng | 20.0 kg | 20.5 kg | 21.0 kg |
| Các lõi lọc | | Các chức năng | Thời gian thay thế ^{*1} | Dung lượng |
| Bộ lọc trước lõi RO | 1. Lõi Lọc PP 5 Micron | Loại bỏ cát, bùn, bụi bẩn và các hạt rỉ sét | 3-6 Tháng | 18,000L |
| | 2. Lõi Than hoạt tính | Loại bỏ mùi, màu và hợp chất hữu cơ | 6-9 Tháng | 27,000L |
| | 3. Lõi Lọc PP 1 Micron | Loại bỏ cát và các hạt rỉ sét | 9-12 Tháng | 36,000L |
| Lõi lọc RO | 4. Màng R.O | Loại bỏ 99,99% chất độc hại trong nước | 24-36 Tháng | 90,000L |
| Bộ lọc sau lõi RO | 5. Lõi Khoáng 5-trong-1 | Bổ sung khoáng chất và cân bằng độ pH của nước | 12-18 Tháng | 21,500L |
| | 6. Lõi Bổ Sung Khoáng ^{*2} | Bổ sung vi khoáng | 12-18 Tháng | 21,500L |
| | 7. Lõi tinh thể bạc | Loại bỏ mùi, màu, hợp chất hữu cơ và vi khuẩn | 12-18 Tháng | 21,500L |

*1 Thời gian thay thế lõi lọc có thể thay đổi phụ thuộc vào điều kiện sử dụng như chất lượng nguồn nước cấp cho máy, v.v.

*2 Bộ Lõi Bổ Sung Khoáng chỉ có ở model TK-CA813.

Chú thích về mã model

TK-CA811K-VN

Mã model ngắn Mã màu và mã vùng

| Sản phẩm | Mã model ngắn | Mã model đầy đủ với mã màu và mã vùng |
|--------------|---------------|---------------------------------------|
| Máy lọc nước | TK-CA811 | TK-CA811K-VN |
| Máy lọc nước | TK-CA812 | TK-CA812M-VN |
| Máy lọc nước | TK-CA813 | TK-CA813F-VN |

| Sản phẩm | Mã model ngắn | Mã model đầy đủ với mã màu và mã vùng |
|----------------------|---------------|---------------------------------------|
| Lõi lọc PP 5 Micron | TK-C8F1P5 | TK-C8F1P5-VN |
| Lõi than hoạt tính | TK-C8F1C1 | TK-C8F1C1-VN |
| Lõi lọc PP 1 Micron | TK-C8F1P1 | TK-C8F1P1-VN |
| Màng R.O | TK-C8F1R1 | TK-C8F1R1-VN |
| Lõi khoáng 5-trong-1 | TK-C8F1M5 | TK-C8F1M5-VN |
| Lõi bổ sung khoáng | TK-C8F1S1 | TK-C8F1S1-VN |
| Lõi tinh thể bạc | TK-C8F1M1 | TK-C8F1M1-VN |

ĐĂNG KÝ BẢO HÀNH NHẬN ƯU ĐÃI ĐẶC QUYỀN

Đăng ký bảo hành điện tử dễ dàng và tiện lợi hơn với ứng dụng My Panasonic, bên cạnh các hình thức khác (phiếu bảo hành, tin nhắn, gọi qua tổng đài...)

Với mỗi đăng ký bảo hành thành công qua ứng dụng, khách hàng được tích lũy điểm Thành viên thân thiết và Panasonic Coin để đổi ngay ưu đãi và quyền lợi dịch vụ hấp dẫn.



Quét mã để tải ứng dụng My Panasonic



HƯỚNG DẪN ĐĂNG KÝ QUA ỨNG DỤNG MY PANASONIC



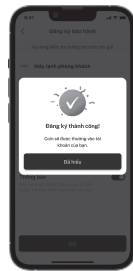
BƯỚC 01

Tải ứng dụng My Panasonic. Truy cập vào “Đăng ký bảo hành” trên màn hình chính.



BƯỚC 02

Điền thông tin hoặc quét tem Đăng ký bảo hành trên sản phẩm bằng ứng dụng



BƯỚC 03

Nhận thông báo thành công & Panasonic Coin ứng với giá trị sản phẩm



BƯỚC 04

Kiểm tra, quản lý và gia hạn bảo hành tại mục “Bảo hành của tôi”



Quét để đọc thêm về ứng dụng



Hotline: **1800 1593**
(8:00 – 12:00 và 13:00 – 17:30)
từ Thứ Hai đến Chủ Nhật,
không bao gồm những ngày lễ

Vui lòng cung cấp cùng một số điện thoại khi tạo tài khoản trên ứng dụng và đăng ký bảo hành cho các sản phẩm Panasonic, để chúng tôi có thể phục vụ bạn tốt nhất.

Panasonic Manufacturing Malaysia Berhad (196501000304)

No. 3, Jalan Sesiku 15/2, Section 15,
Shah Alam Industrial Site,
40200 Shah Alam, Selangor Darul Ehsan.
<https://www.panasonic.com>

SPH0329404400

G1002Z0

In tại Việt Nam