

Panasonic 真無線耳機韌體更新

適用於 RZ-S500W 、 RZ-S300W

Panasonic 即將釋出 RZ-S500W 和 RZ-S300W 真無線耳機的韌體更新，以及增強功能和可用性的應用程式。所有程式將在 2021 年 2 月 25 日推出。更新的主要功能如下：

韌體版本：

RZ-S500W JMS1ZY 02.50

RZ-S300W JMS1ZX 02.00

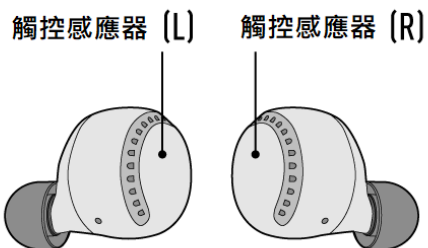
- 新增觸控感應器自訂選項
- 改善通話期間的語音傳輸品質
- 新增如何從「自動關機」模式喚醒耳機的說明

更多與韌體改善相關的詳細資訊如下。

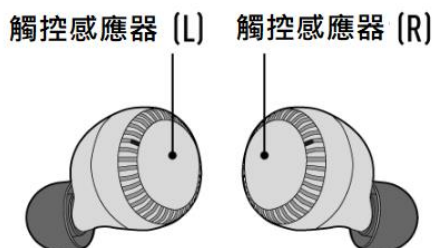
新增觸控感應器自訂選項

使用者現在可以透過 APP，自訂左右側觸控感應器的控制項目。

RZ-S500W



RZ-S300W



觸控感應器控制項目清單

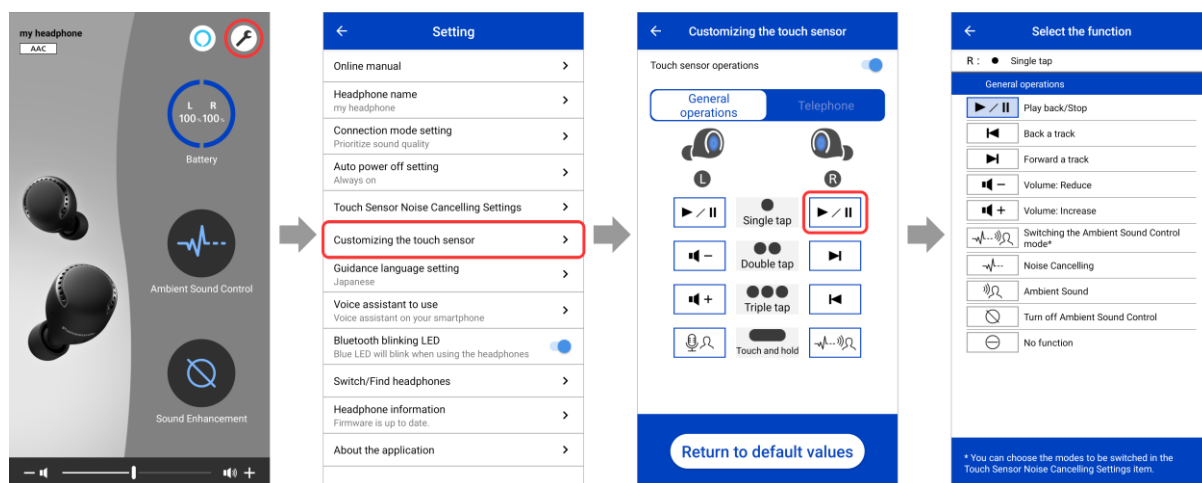
一般操作		播放/停止	
		返回至上一曲目	
		前進至下一曲目	
		音量：降低	
		音量：提高	
		RZ-S500W	
		RZ-S300W	
		RZ-S500W	
		降噪*	
		環境音	
	關閉環境音控制		
	啟動語音助理		
	無運作		
電話	接聽來電時		接聽電話
			拒接電話
			無運作
	通話期間		音量：降低
			音量：提高
			結束通話
	無運作		

*僅 RZ-S500W 有提供降噪功能。

如何設定

點選設定按鈕顯示設定畫面。

點選「自訂觸控感應器」，並從可用控制選項中選擇。



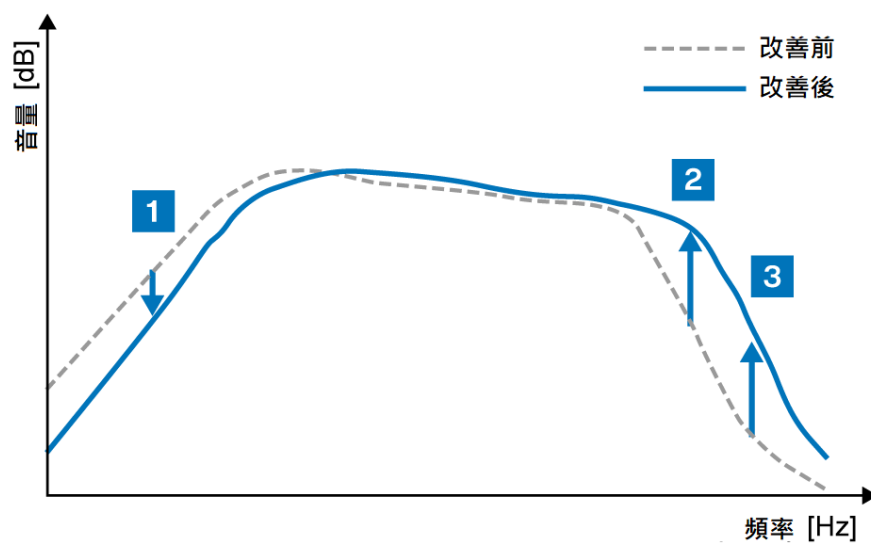
改善通話期間的語音傳輸品質

通話期間，使用者傳輸至線路另一端的語音會比以往更清晰。

改善項目

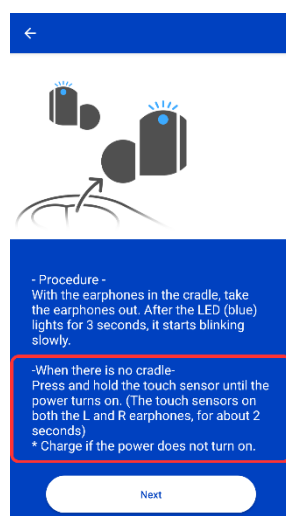
- (1) 減少低音調語音的削波和失真。
- (2) 語音更加清晰，聲音重現程度接近於說話者的實際聲音。
- (3) 即使是高音調的語音，聽起來仍相當清晰，聲音重現程度接近於說話者的實際聲音。

聲音集合



新增如何從「自動關機」模式喚醒耳機步驟

使用者現在可以查看如何透過 APP，從「自動關機」設定中喚醒耳機。



關於「自動關機」設定

如果在指定的時間內沒有聲音從耳機傳出，則會自動關閉耳機電源。使用者可以選擇「永久開啟」、「5 分鐘」、「10 分鐘」、「30 分鐘」和「60 分鐘」。

如何從「自動關機」模式喚醒耳機

按住左右側觸控感應器，直到 LED 燈亮起 (約 2 秒)。如果耳機沒有開啟，請確保他們的電池已充滿電。



*圖示為 RZ-S500W。

如何更新

在您開始使用前

將左右兩側耳機充電至 70% 以上。

更新程序需要約 15 分鐘*才能完成。

檔案大小約 1.8 MB。

*根據裝置和網際網路環境而定，更新可能需要最多一個小時。

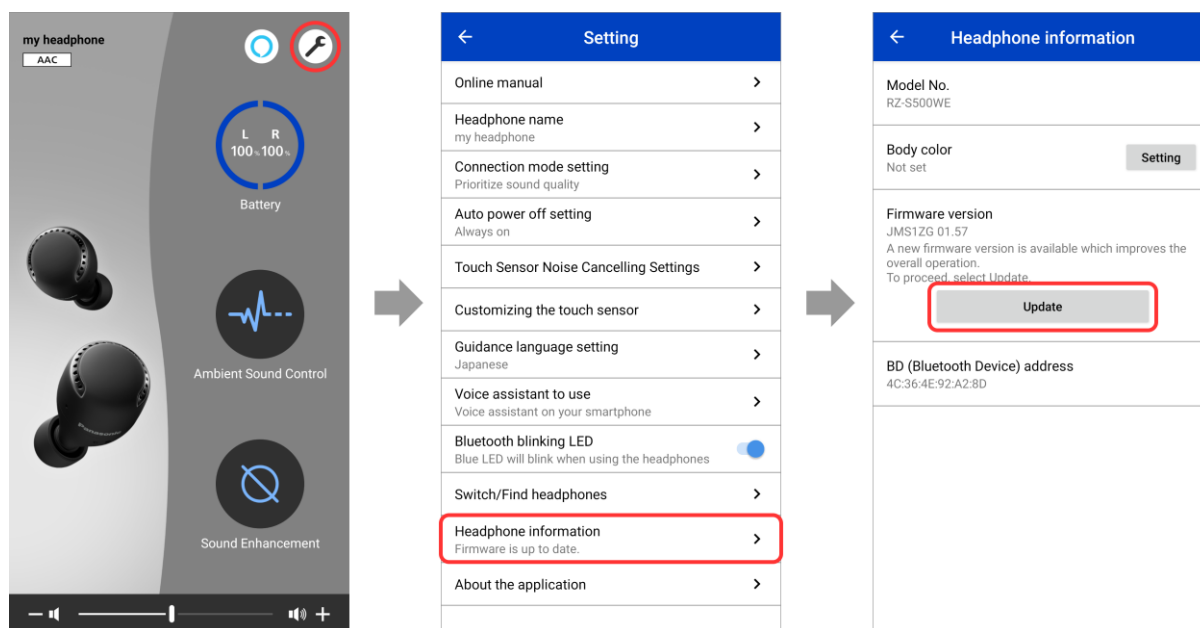
檢查韌體版本和更新

您可以使用免費的「Panasonic Audio Connect」APP*來更新連線耳機的韌體。

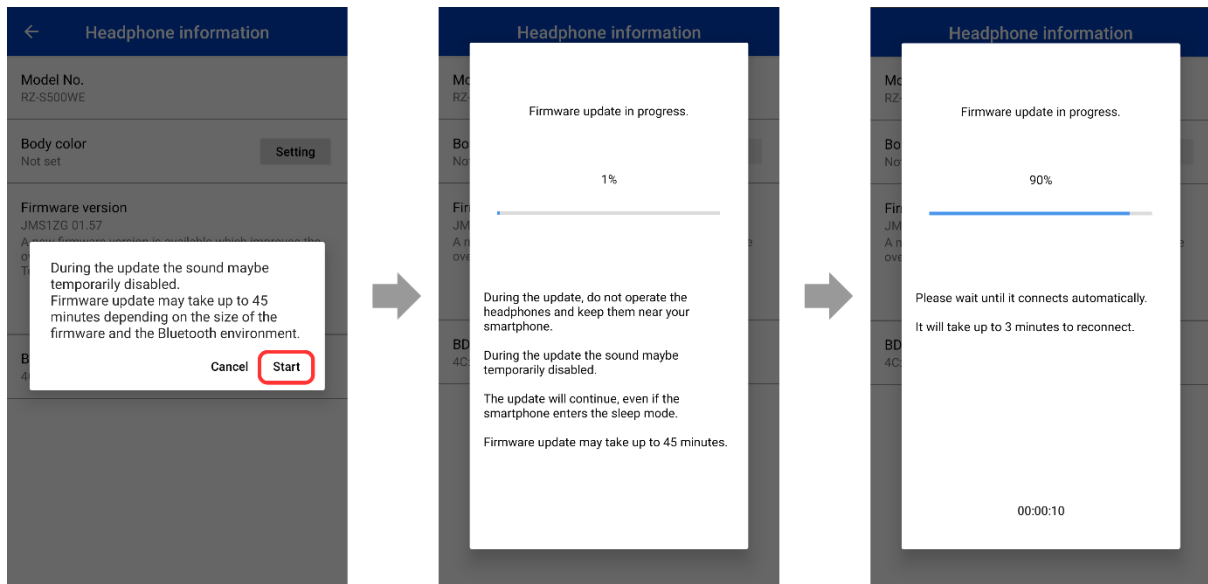
*與配備 Android™ 6.0 以上版本以及支援 Google Play™ 的智慧型手機和平板電腦相容，或是與配備 iOS 9.3 以上版本的 iPhone®、iPad® 和 iPod Touch® 的智慧型手機和平板電腦相容。

*以下影像為 Android™ 裝置上的 APP。使用者介面會與 iOS 上的略有不同，但程序是相同的。

偵測到韌體的最新版本時，請點選「更新」。



當您點選「更新」時，系統會將此韌體傳輸到耳機，更新即會開始。如果在傳輸期間正在播放音樂或是正在進行通話，則傳輸可能會中斷或速度變慢。將耳機放在充電座以外的附近位置開始傳輸，並且暫時不要操作。



直到更新完成前，勿操作耳機或 APP。

在韌體已更新後，耳機就會自動重新啟動，並重新與手機連接。

在更新完成前，此 APP 會無法正常運作。請勿在更新進行中時，嘗試操作耳機或 APP。



當主畫面出現時，即表示更新完成。

*1功能、功能名稱和規格如有變更，恕不另行通知。

*2 商標聲明：iPad、iPhone 和 iPod touch 是 Apple Inc. 在美國及其他國家/地區的註冊商標。

Google、Android、Google Play 和其他相關標記和標示均為 Google LLC 的商標。

Bluetooth® 文字標記和標示是 Bluetooth SIG, Inc. 擁有的註冊商標，Panasonic Corporation 對此類標記的任何使用均已獲授權。其他商標和商業名稱為其各自所有者擁有。