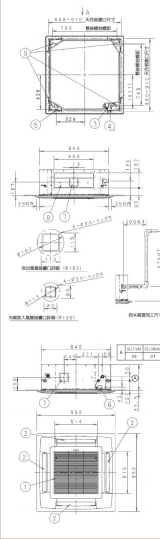
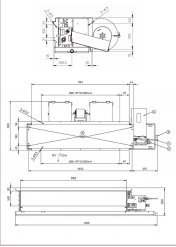


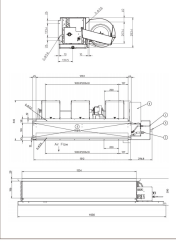
- 1 燈入口
- 2 燈出口
- 3 冷凍配管(液體管)
- 4 冷凍配管(氣體管)
- 5 排水配管口(φ25(外徑φ32))
- 6 電源取入口
- 7 取出層穿線開口(φ150)
- 8 裝設部位



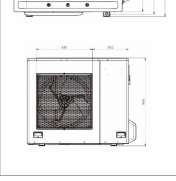
- 1 冷凍配管(液體) DN52
- 2 冷凍配管(氣體) DN58.8
- 3 排水管 MPY3/4
- 4 電線盒
- 5 預埋孔



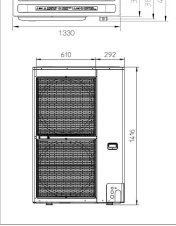
- 1 冷凍配管(液體) DN52
- 2 冷凍配管(氣體) DN58.8
- 3 排水管 MPY3/4
- 4 電線盒
- 5 預埋孔



- 1 燈入口
- 2 燈出口
- 3 冷凍配管(液體) DN52
- 4 冷凍配管(氣體) DN58.8
- 5 排水管 MPY3/4
- 6 電線盒
- 7 取出層穿線開口(φ150)
- 8 裝設部位



- 1 燈入口
- 2 燈出口
- 3 冷凍配管(液體) DN52
- 4 冷凍配管(氣體) DN58.8
- 5 排水管 MPY3/4
- 6 電線盒
- 7 取出層穿線開口(φ150)
- 8 裝設部位



- 1 燈入口
- 2 燈出口
- 3 冷凍配管(液體) DN52
- 4 冷凍配管(氣體) DN58.8
- 5 排水管 MPY3/4
- 6 電線盒
- 7 取出層穿線開口(φ150)
- 8 裝設部位

