

Lưu ý

3. Lau sạch cánh quạt và chấn song bằng nước pha với nước tẩy rửa, sau đó lau lại bằng miếng vải khô.
4. Tránh sử dụng chất pha loãng, xăng, cồn, hoặc nguyên liệu có thể gây rỉ sét hoặc phai màu.
5. Tránh để nước vào những bộ phận điện như động cơ.
6. Không ngâm cánh quạt hoặc các phần nhựa khác trong nước ở nhiệt độ trên 60°C.
7. Sử dụng găng tay trong khi làm sạch để tránh tai nạn / thương tích.
8. Nếu quạt thông gió không hoạt động trong một thời gian dài, hãy tháo quạt ra để tránh khả năng rơi.

VII. Tên các phần và kích thước

Tên phần :

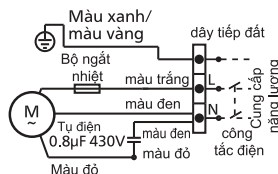
1. Chấn song
2. Hộp thiết bị đầu dây dẫn
3. Lò xo
4. Thân máy
5. Bảng tên
6. Chốt cách quạt
7. Cánh quạt
8. Lò xo từ chấn song

Đơn vị : mm

NO	FV-25TGU5
A	355
B	336
C	355
D	336
E	31
F	128.8
G	362.5
H	310

VIII. sơ đồ dây điện

FV-25TGU5



IX. Đặc Điểm

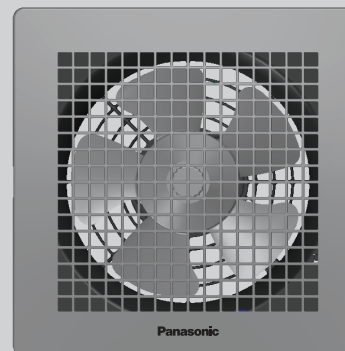
Mẫu mã	FV-25TGU5
Nguồn điện áp	220 V~ 50 Hz
Trọng lượng sản phẩm (kg)	1.8
Thổi khí (m ³ /min)	10.2
Điện năng (A)	0.106 ~ 0.134
Sử dụng điện (W)	23.32~ 29.68
Vòng quay mỗi phút (min ⁻¹)	888 ~ 1052

Lưu ý: Thiết kế và thông số kỹ thuật sản phẩm có thể thay đổi mà không cần thông báo trước.

Panasonic®

Hướng dẫn sử dụng quạt gió
Quạt Thông Gió

Số Model: **FV-25TGU5**



Đọc Hướng dẫn sử dụng trước khi dùng Sản phẩm

Cảm ơn sự tin tưởng của bạn khi mua sản phẩm của chúng tôi. Bạn là một trong những người dùng/ chủ sở hữu của các sản phẩm Panasonic trên toàn thế giới. Tất cả các sản phẩm của chúng tôi được thiết kế đặc biệt cho nhu cầu của bạn.

Vui lòng đọc các hướng dẫn này trước khi lắp đặt. Vận hành Quạt thông gió nếu không làm theo hướng dẫn có thể gây ra những hư hại không mong muốn. Thiết bị sẽ không được bảo hành trong những trường hợp đó.

Vui lòng giữ lại cuốn sổ tay này để tham khảo.

I. Đầy đủ sản phẩm

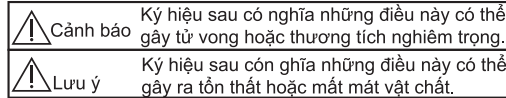
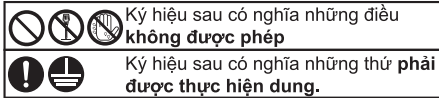
Đảm bảo sản phẩm của bạn được trang bị:

1. Vít gỗ (4 miếng).
2. Thẻ bảo hành gốc.
3. Hướng dẫn sử dụng.

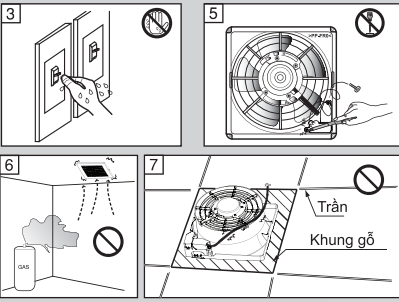
II. Ký hiệu hướng dẫn

Để tránh tai nạn cho người dùng và người khác cũng như làm hỏng Quạt thông gió, hãy làm theo tất cả các Lưu ý trong Hướng dẫn sử dụng Quạt thông gió này. Nhà máy không chịu trách nhiệm về tai nạn và hư hỏng do lắp đặt không đúng cách (Không phù hợp với Hướng dẫn sử dụng).

- Loại hướng dẫn này đã được phân biệt và giải thích bằng cách sử dụng những ký hiệu hình ảnh sau đây.
- Khả năng có thể xảy ra thiệt hại và hỏng hóc nếu người dùng bỏ qua các hướng dẫn khi không làm theo đúng chỉ dẫn có trên sản phẩm.



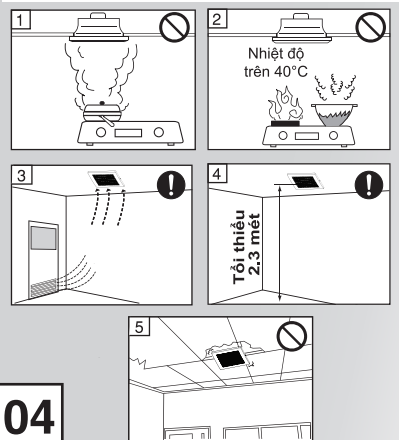
III. Cảnh báo



1. Quạt thông gió này hoạt động bằng điện áp 220V ~ 50Hz.
2. Sản phẩm này phải được nối tiếp đất.
3. Không bật/tắt bảng điều khiển MCB trong trường hợp tay ướt.
4. Quạt thông gió này không được phép vận hành bởi người (kể cả trẻ nhỏ) bị khuyết tật về thể chất, thiếu chức năng cảm giác hoặc khuyết tật tâm thần, hoặc những người không có kinh nghiệm và kiến thức, ngoại trừ những người được giám sát hoặc giải thích bởi người chịu trách nhiệm với sự an toàn của họ.
5. Không tháo rời Quạt thông gió vì nó có thể gây cháy hoặc điện giật.
6. Không vận hành Quạt thông gió trong trường hợp rò rỉ khí.

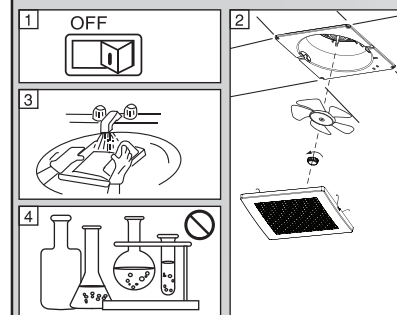
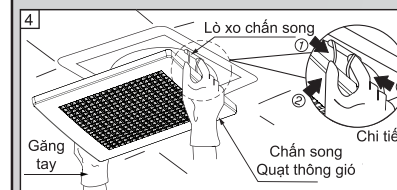
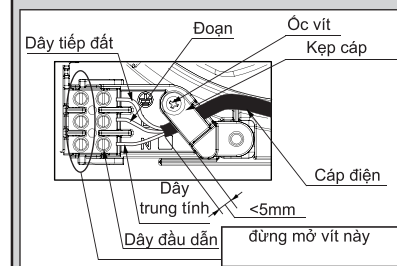
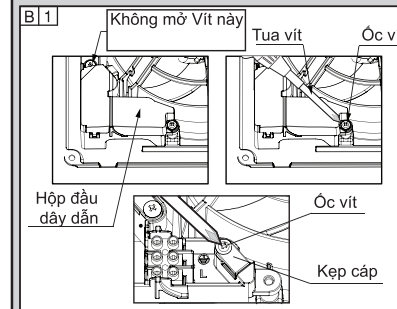
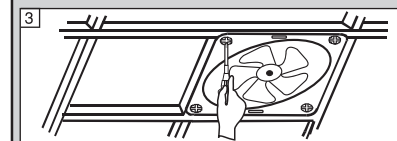
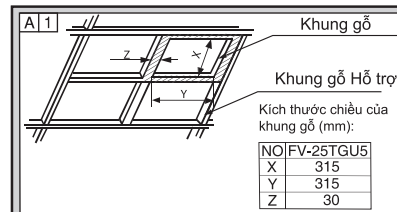
7. Trong khi lắp đặt, cáp cung cấp không được phép ở vị trí đầu ra của luồng khí. (Trước khi vận hành, kiểm tra và đảm bảo cáp cung cấp không ở vị trí đầu ra của luồng không khí).
8. Không được tháo rời, sửa chữa hoặc sửa đổi Quạt thông gió này, vì nó có thể gây cháy và giật điện. Liên hệ ngay với trung tâm đại lý/dịch vụ để sửa chữa sản phẩm này.

IV. Lưu ý



1. Không lắp đặt Quạt thông gió ở khu vực có dầu.
2. Không lắp đặt Quạt thông gió này gần bếp ga hoặc nơi có nhiệt độ trên 40°C.
3. Đảm bảo phòng được mở sẵn để không khí vào.
4. Quạt thông gió phải được lắp đặt ở độ cao tối thiểu là 2.3 mét từ sàn nhà.
5. Không lắp đặt Quạt thông gió này trên mái nhà (trần) mỏng (không chắc).
6. Đối với Quạt thông gió này, đề phòng hồ khí ga hoặc khí đột khác trong phòng được lắp đặt.
7. Đảm bảo tất cả các bộ phận được lắp đặt an toàn.
8. Quạt này phải được lắp đặt bởi một kỹ thuật viên có trình độ.
9. Trong khi lắp đặt, đảm bảo các bộ phận từ kim loại của thiết bị và Vít dùng để lắp đặt Quạt thông gió không tiếp xúc với vật dụng bằng kim loại có khả năng nằm trên trần, vì nó có thể gây ra hỏa hoạn.

04



V. Hướng dẫn lắp đặt

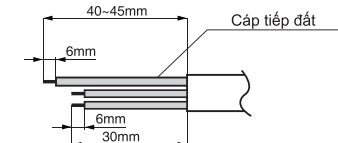
A. Lắp đặt Phần Thân Quạt thông gió

1. Lắp Khung gỗ trên trần, nơi Quạt thông gió được lắp đặt.
2. Tháo Chắn song từ Phần Thân Quạt thông gió bằng cách nhấn hai Lò xo ở mặt sau của chắn song.
3. Lắp Phần Thân Quạt thông gió vào khung gỗ kia, bằng cách vận chuyển các vít cố sẵn.

B. Nối Cáp Điện

1. Mở Vít trong Hộp đầu dây dẫn và tháo Vít Kẹp Cáp khỏi Hộp đầu dây dẫn.
2. Nối Cáp Điện với đầu dây dẫn theo Sơ đồ đấu dây đã được xác định theo hình ảnh có sẵn.
3. Lắp lại Kẹp Cáp, vận chuyển vít và đóng lại Hộp đầu dây dẫn, vận chuyển vít.

- ❗ Đảm bảo tất cả các kết nối cáp được lắp đặt đúng cách và chặt chẽ sau khi đấu dây hoàn tất.
- ❗ Tất cả các kết nối phải được cung cấp đúng cách với vị trí phù hợp.
- ❗ Đảm bảo vị trí của cáp kết nối không đặt ở vị trí phía trước hoặc gần Cảnh quạt.
- ❗ Nơi dây nguồn với dây dẫn điện theo sơ đồ đấu dây và quy định đầu dây điện của địa phương.



- ❗ Sử dụng dây nguồn khác các thông số kỹ thuật này có thể làm hỏng cấu trúc và độ an toàn của sản phẩm này.

4. Lắp chắn song bằng cách nhấn cả hai lò xo chắn song và chèn vào các lỗ lò xo chắn song trên phần quạt thông gió.
5. Trước khi vận hành, đảm bảo Quạt thông gió được cài đặt một cách an toàn.

VI. Bảo Dưỡng

⚠ Lưu ý

1. Đảm bảo Nguồn Cung cấp điện được ngắt và Cảnh quạt ngừng quay trước khi vệ sinh và bảo trì.
2. Tháo Chắn song khỏi phần Thân Quạt thông gió bằng cách kéo vào Chắn song, sau đó nhấn cả Lò xo (nằm ở phần sau của Chắn song) và kéo để Chắn song rời ra từ Phần Thân Quạt thông gió.
- Tháo Cảnh quạt bằng cách xoay bộ đỡ Cảnh quạt sang trái (về phía "LOOSEN") cho đến khi nó rời ra.

04