



Premium line

Panasonic Beauty

# ความเป็นมาของนวัตกรรม

เป็นเวลา 80 ปีแล้วตั้งแต่พานาโซนิคได้ผลิตและจำหน่ายเครื่องเป่าผมตัวแรก จากความต่อเนื่องของยุคสมัยทำให้พานาโซนิคได้ขยายขีดความสามารถ ในการพัฒนาเครื่องเป่าผมที่มอบความสบายให้กับเส้นผมสู่พลัสการ การพัฒนาที่ทำให้ผมดูงดงามยิ่งขึ้น



## วันนี้

เครื่องเป่าผมพานาโซนิคได้กลายเป็นการพัฒนาขั้นสูง ไม่ใช่เพียงเพื่อการดูแลเส้นผมเท่านั้น แต่ดูแลผิวและหนังศีรษะด้วย เพราะเหตุนี้ เครื่องเป่าผมของพานาโซนิคจึงยังคงพัฒนา อย่างไม่หยุดยั้ง

**2** YEAR WARRANTY

### Basic Drying

Powerful Airflow

1937

First Panasonic hair dryer



1960

Pistol-style hair dryer



1977

1000W Powerful airflow hair dryer



### Beautiful Hair

Ion

2001  
ionity

Hair dryer with ion



### Beautiful & Healthy Hair

nanoe™

2005

nanoe™ Hair dryer with nanoe™



nanoe™ + Double Mineral

Today

nanoe™ Premium hair dryer with nanoe™ & Double Mineral



แบบปากผม เป่าผมได้เร็วแรง

แบบ Quick Dry (ใบเรือ) เป่าผมแห้งเร็ว

About



FOR HEALTHY,  
SMOOTH SHINY HAIR

## nanoe™ คืออะไร?

nanoe™

อนุภาคน้ำขนาดเล็กมากที่ไม่สามารถมองไม่เห็นด้วยตาเปล่า

ไอออนโดยทั่วไป

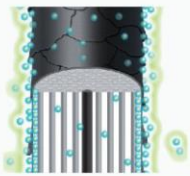


Approx.  
1,000 times  
more water\*

nanoe™

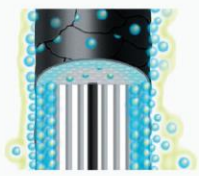


ไอออนโดยทั่วไป



ประจุไอออน  
ช่วยเคลื่อนเกล็ดผม

nanoe™



nanoe™ แทรกซึมเข้าเส้นผม  
และปิดเกล็ดผมให้เรียบสนิท

nanoe™ มีความชื้น 1,000 เท่า เมื่อเทียบกับไอออนโดยทั่วไป

\* Relative value determined from volume

## ผลลัพธ์ที่ดีกว่า



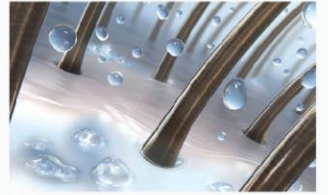
### 1. nanoe™ ช่วยทำให้ผมชุ่มชื้นและเงางาม

อนุภาคน้ำขนาดเล็กมากจะแทรกซึมเข้าสู่เส้นผมโดยตรง โดยช่วยเพิ่มความชุ่มชื้นบำรุงลึกถึงภายใน ทำให้เส้นผมแข็งแรง มีสุขภาพดี และเงางาม



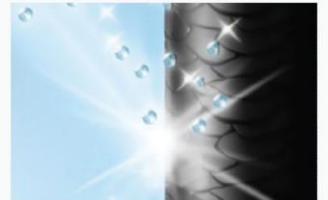
### 2. nanoe™ ดูแลหนังศีรษะให้แข็งแรง

ป้องกันหนังศีรษะไม่ให้หลุดลอก และช่วยลดความมันส่วนเกินบนหนังศีรษะ



### 3. เพิ่มประจุลบให้เส้นผม ลดไฟฟ้าสถิต

โดยธรรมชาติของเส้นผมจะมีประจุบวกอยู่มาก ทำให้เส้นผมชี้ฟูและแตกปลาย ซึ่งนาโนอี จะปล่อยประจุลบเข้าไปเพื่อลดการเกิดไฟฟ้าสถิต ช่วยทำให้ผมไม่ชี้ฟู เพิ่มความชุ่มชื้น และดูมีสุขภาพที่ดีขึ้น



## ประโยชน์ที่ดียิ่งขึ้นด้วย

## Double Mineral

Double Mineral

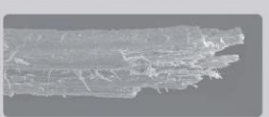
### 1. ช่วยลดการเสียดสีจากการหวีผม



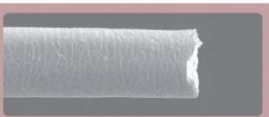
nanoe™ & Double Mineral จะช่วยปิดเกล็ดเส้นผมให้สนิท ทำให้เส้นผมแข็งแรง ช่วยลดการแตกปลายของเส้นผม

Comparison of hair ends

w/o nanoe™ &  
Double Mineral



nanoe™ &  
Double Mineral



ภาพเปรียบเทียบเส้นผมที่ผ่านการหวีด้วยแปรงหวีผม (ประมาณ 90 วินาที) ส่วนหัวประมาณ 1,000 ครั้งในการทดสอบความเสียหายของปลายผมเมื่อใช้ nanoe™ & Double Mineral สำหรับหนังศีรษะเมื่อใช้

### 2. ปกป้องผมจากรังสียูวี



เส้นผมมีส่วนประกอบคล้ายกับผิวหนัง และผิวหนัง การหลีกเลี่ยงการโดนทำลายจากรังสียูวี จึงจำเป็นต่อเส้นผมด้วยเช่นกัน nanoe™ & Double Mineral จะช่วยลดความเสียหายของเส้นผมจากรังสียูวีได้

NOT JUST DRY BUT  
- BEAUTIFY

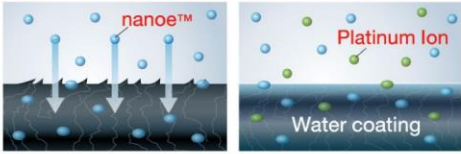


# พมสุขภาพดี ชุ่มชื้นขึ้น ด้วย Platinum ion

Platinum ions

HEALTHY FUNCTION,  
& MOISTURIZED

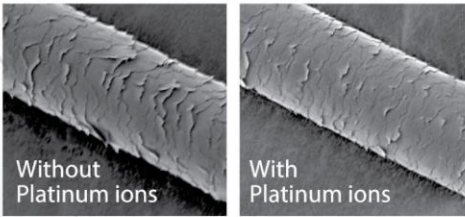
nanoe™ & Platinum ions\*, Double ions



nanoe™ และแพลทินัมไอออน\*1

nanoe™ & platinum ions จะทำงานร่วมกัน ช่วยเพิ่มประสิทธิภาพ ให้ความชุ่มชื้นให้กับเส้นผม ทำให้เกิดพมปิดสนิท

สภาพเส้นผมหลังจากได้รับรังสี UV นาน 6 เดือน



การซ่อมแซมเส้นผมที่เห็นได้ชัด

การซ่อมแซมเส้นผมขั้นต้น

## ปกป้องพมจากรังสียูวี



เพราะรังสียูวีทำลายโปรตีนที่อยู่ในเส้นผม และทำให้เกิดพมเปิดออก หากโดนแดดนานเกินไปจะทำให้พมแห้งแตกปลายได้ ซึ่ง Platinum ions จะแทรกซึมเข้าสู่เส้นผม เพื่อป้องกันความเสียหายจากรังสียูวี

## Healthy Function

พมแห้งเร็วด้วยอุณหภูมิที่อ่อนโยนต่อเส้นผม ไม่ทำให้พมแห้งเสียจากความร้อนที่มากเกินไป



ช่องปล่อยประจุสองช่อง สำหรับ nanoe™ และแพลทินัมไอออน

## โหมดนอมนั่งศีรษะ: (Scalp Care Mode)

ช่วยนอมนั่งศีรษะโดยให้อุณหภูมิห้อง (ไม่เกิน 50 °C) พร้อมทั้งเพิ่มความชุ่มชื้นให้กับเส้นผมด้วย ซึ่งลดความแห้งกร้าน ทำให้หนังศีรษะมีสุขภาพดีขึ้น



## โหมดสลับลมร้อน ลมเย็น (Alternating Mode)

เป็นโหมดที่ได้แรงบันดาลใจจากช่างพมมืออาชีพ โดยขณะเป่าด้วยลมร้อน พันธะไฮโดรเจนในเส้นผมจะหลุดออกจากกัน และเมื่อเป่าด้วยลมเย็น พันธะไฮโดรเจนจะกลับมาประสานกันเหมือนเดิม ทำให้พมตรงสวย และเงางามมากขึ้นกว่าเดิม



## โหมดสกินแคร์ (Skin Care Mode)

เพิ่มความชุ่มชื้นให้กับผิวหนัง ใช้ได้บ่อยตามที่ต้องการ เพียงใช้เวลาประมาณ 1 นาที สามารถใช้ได้ทั้งก่อนหรือ หลังการบำรุงผิว



## โหมดควบคุมอุณหภูมิอัจฉริยะ: (Intelligent Temperature Control Mode)

การตรวจจับอุณหภูมิภายนอก และปรับอุณหภูมิอัตโนมัติได้อย่างแม่นยำด้วยเซ็นเซอร์ ทำให้รู้สึกสบายไม่ว่าจะเป่าพมในฤดูไหนก็ตาม





Special care mode for  
Damage - Resistant Hair



EH-NA98RPL

กำลังไฟสูงสุด (คือ 240V)  
MAX 1800W



Double Mineral



## nanoe™ & Double Mineral

ด้วยเทคโนโลยี nanoe™ ช่วยเพิ่มความชุ่มชื้น บำรุงลึกให้กับเส้นผม  
ช่วยลดความมันบนหนังศีรษะ: และ Double Mineral ที่ช่วยปิดกั้นลดเส้นผม  
ให้สนิท ปกป้องเส้นผมจากรังสียูวี ช่วยเติมความชุ่มชื้นให้กับผิวหน้า



Intelligent  
Temperature  
Control

ตรวจจับอุณหภูมิ  
และปรับอัตโนมัติให้เหมาะกับ  
อุณหภูมิห้องด้วยเซนเซอร์  
ซึ่งรู้สึกสบายเมื่อเป่าผม



Scalp

ลดความตึง ดนบนหนังศีรษะ:  
ลดความแห้งกร้าน  
ทำให้โคนผมและหนังศีรษะ  
สุขภาพดีขึ้น



Alternating

เซนเซอร์ปรับอุณหภูมิ  
สลับสลับสลับเย็น  
ทำให้ผมเงางาม เป่าแห้งปราย  
ดูมีสุขภาพดี



Skin

ดูเสพหน้าได้ทั้งก่อนและหลังการ  
บำรุงผิว หรือแต่งหน้า ช่วยทำให้  
ผิวหน้าชุ่มชื้นขึ้น





Beautiful & UV- Resistant Hair  
by Platinum Ions



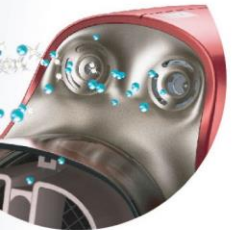
EH-NA45-WL  
EH-NA45-RPL

กำลังไฟสูงสุด (ต่อ 240V)  
MAX 1600W



## nanoe™ & Platinum Ion

ด้วยเทคโนโลยี nanoe™ ช่วยเพิ่มความชุ่มชื้นบำรุงลึกให้กับเส้นผม ทำให้ดูเงางาม มีสุขภาพดี และ Platinum Ion เป็นไอออนประจุลบที่ปล่อยออกมาจากขั้วไฟฟ้า ช่วยปกป้องเส้นผมจากรังสียูวีไม่ให้แสงแดดทำลายเส้นผม



## Healthy Function

ปกป้องเส้นผมด้วยอุณหภูมิที่อ่อนโยน (อุณหภูมิไม่เกิน 50-60 °C) เหมาะกับผมที่ต้องการดูแล และรักษาเส้นผมเป็นพิเศษ



สีแดง

สีขาว



A Heat protection mode  
for Drying hair gently



EH-NA32-TL  
EH-NA32-VPL

กำลังไฟสูงสุด (ต่อ 240V)  
MAX 1600W



### nanoe™

ด้วยเทคโนโลยี nanoe™ ที่ช่วยเพิ่มความชุ่มชื้นบำรุงลึกให้เส้นผม ทำให้ดูเงางาม มีสุขภาพดี



### Heat Protection

ป้องกันผมเสียจากความร้อนที่มากเกินไป (อุณหภูมิไม่เกิน 90 °C) ช่วยทำให้ผมแห้งไว ไม่พันกัน





A Powerful 2000W Airflow



EH-NA65-KL

กำลังไฟสูงสุด (ต่อ 240V)  
MAX 2000W



### nanoe™

ด้วยเทคโนโลยี nanoe™ ที่ช่วยเพิ่มความชุ่มชื้น บำรุงลึกให้เส้นผม ทำให้ดูเงางาม มีสุขภาพดี



### Healthy function

ปกป้องเส้นผมด้วยอุณหภูมิที่อ่อนโยน (อุณหภูมิไม่เกิน 50-60 °C) เหมาะกับผมที่ต้องการดูแล และรักษาเส้นผมเป็นพิเศษ



### Cool shot

เปลี่ยนลมร้อนเป็นลมเย็นได้ทันใจ

### หัวกระจายลม

ถนอมผมลอนจากการตีดผม หรือ ม้วนผม ให้อยู่ทรงไม่แตกลอน





EH-NA27-PL  
EH-NA27PNL

กำลังไฟสูงสุด (ต่อ 240V)  
MAX 1200W



พับเก็บได้  
Foldable Handle



เครื่องเป่าผมไฟฟ้า รุ่น EH-NA27 มาพร้อมกับเทคโนโลยี nanoe™ ที่ช่วยเพิ่มความชุ่มชื้นให้กับเส้นผม ทำให้ผมนุ่มสลวยเงางาม มีสุขภาพดี

## Hair & Scalp

nanoe™ มีความเข้มข้นมากกว่าไอออนประจุลบทั่วไป 1,000 เท่า ซึ่งสามารถแทรกซึมเข้าไปในเส้นผม ให้ความชุ่มชื้นแก่หนังศีรษะ และช่วยให้หนังศีรษะมีสุขภาพดี

## Reducing Static electricity

ช่วยป้องกันการเกิดไฟฟ้าสถิต ปรับประจุไฟฟ้าให้เป็นกลาง เพื่อไม่ให้ผมชี้ฟู

## Compact & Foldable

กะทัดรัด พับเก็บได้ และมีน้ำหนักเบา สามารถพกพาไปได้ทุกที่



## Specification

MODEL NO.	EH-NA27-PL EH-NA27PNL	EH-NA32-TL EH-NA32VPL	EH-NA45-WL EH-NA45RPL	EH-NA98RPL EH-NA98-KL	EH-NA65-KL
กำลังไฟสูงสุด (วัตต์) *ที่ 240 Voltage	1,200	1,600	1,600	1,800	2,000
nanoe™	●	●	●	●	●
Mineral ion	-	-	Platinum Ions	Double Mineral	-
Cool Shot *เพื่อเย็นหนังศีรษะทันที	-	-	-	-	●
ระดับอุณหภูมิ	2 Cool / Set / Turbo	3 Cool / Heat protection / Hot	3 Cool / Healthy mode / Hot	อุณหภูมิ 2 ระดับ (Hot / Cold) 4 โหมด (Alternating / Intelligent Temperature Control / Scalp Care / Skin)	3 Cool / Healthy mode / Hot
ระดับแรงลม	2	2	2	3	3
พับเก็บได้	●	●	●	●	-
อุปกรณ์เสริม	-	หัวปากแคบ	หัวปากแคบ	หัวปากแคบ	หัวปากแคบ
	Quick Dry	Quick Dry	Quick Dry	Quick Dry (Built-in)	Quick Dry
	-	-	-	-	หัวกระจายลม

	EH-HS99-KL
อุณหภูมิสูงสุด	230°C
การตั้งค่าอุณหภูมิ	150-170-180-200-230
ขนาดเครื่อง	33มม. x 287มม. x 45มม.
ขนาดแผ่นความร้อน	ความยาว: 95มม.
เคลือบผิวแผ่นความร้อน	เคลือบโพแทสเซียม
ระยะเวลาทำความร้อนพร้อมใช้งาน	30 วินาที
ความยาวของสายไฟ	1.7 เมตร
ระบบปิดเครื่องอัตโนมัติ	มี
แผ่นความร้อนแบบลอยตัว	มี
ระบบล็อกเก็บเครื่อง	มี
อุปกรณ์เสริม	ไม่มี