

Panasonic

Panasonic
Beauty

منتجات الجمال 2020
Beauty Products 2020



1937

اول مجفف شعر
First hair dryer

EH-NA65
مجفف الشعر بتقنية النانو nanoe™
Hair dryer with nanoe™

التطلع والشعور بالثقة ، كل يوم.

Looking and feeling confident, every single day.

العناية بالجسم

الصفحات ٣ - ٨

Body Care

Pages 3 - 8



نظام الومضات
الضوئية المكثفة
IPL



ماكينة إزالة
الشعر بالرغوة
Epilator

اكتشفي جمالاً جديداً كل يوم

Discover a new beauty every day

العناية بالشعر

الصفحات ٩ - ٢١

Hair Care

Pages 9 - 21



مجفف الشعر
Hair Dryer



أداة تمليس الشعر
Hair Straightener



مصفف الشعر
Hair Styler

FAST & EFFICIENT

With core improvements to the head shape, the disc structure, the motor performance, and other features, we present an epilator that removes hair faster and more effectively.

Fast and Soft Epilation
for Full Body Smoothness

ES-EL8A

- 30% wider head*
- Double Discs with 60 tweezers
- 90° pivoting head
- Foam epilation
- 3-speed setting with power mode
- 1 hour charge for 30 min. of cordless use
- LED light

Wet/Dry Washable Cordless

* Compared to conventional ED series.



سريعة وفعالة

بفضل التحسينات الأساسية التي تم إدخالها على رأس الجهاز، وتصميم الأسطوانة، وأداء المحرك، وغيرها من الخصائص. نقدم لك ماكينة إزالة الشعر بالرغوة لإزالة الشعر على نحو أسرع وأكثر كفاءة.

إزالة الشعر بطريقة سريعة وناعمة لإضفاء ملمس ناعم على كل أجزاء الجسم

ES-EL8A

- رأس أكثر عرضاً بنسبة ٣٠%*
- أسطوانتان مزودتان بعدد ٦٠ ملقاطاً
- رأس يتحرك بشكل محوري بزوايا ٩٠ درجة
- إزالة الشعر بالرغوة
- الضبط على ٣ سرعات من بينها نمط سريع
- شحن لمدة ساعة كاملة للاستخدام اللاسلكي لمدة ٣٠ دقيقة ضوء LED

رطب/جاف قابل للغسيل لاسلكي

* مقارنةً بسلسلة أجهزة ED التقليدية.

9 piece kit

جهاز يضم ٩ قطع



أداة تشذيب متبينة Pop Up Trimmer
رأس لحلاقة الشعر Shaver Head
رأس لإزالة الشعر من منطقة الإبط/خط البيكني من منطقة الإبط/خط البيكني Epilation Head for Underarms/Bikini Line
غطاء مملف Gentle Cap
رأس لإزالة الشعر من الساقين/الذراعين Epilation Head for Legs/Arms

فرشاة تنظيف Cleaning Brush
حافظة Pouch
رأس العناية بالقدم Foot Care Head
مشط مخصص لمنطقة البيكني Bikini Comb

30% Wider Head*

Compared to conventional models, the 32.4 mm wide head covers an area that is 30% wider* and removes more hair in one stroke, for quicker epilation.

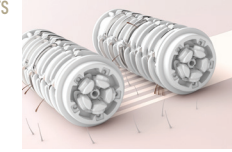


رأس أكثر عرضاً بنسبة ٣٠%*

عند مقارنتها بالطرز التقليدية هسجدين أن الرأس العرض الذي يبلغ ٣٢,٤ ملم يعمل على تغطية مساحة أكبر بنسبة ٣٠% لإزالة كمية أكبر من الشعر في المرة الواحدة مما يساعدك في إزالة الشعر على نحو أسرع.

Double Discs for Double Efficiency with 60 Tweezers

The Double Discs ensure that leftover hair is caught, as the second disc catches hair missed by the first disc. The tweezers that catch the hair now number 60 in total, an evolutionary leap in epilation, catching more hair in a single stroke.



أسطوانتان مزودتان بـ ٦٠ ملقاطاً لمزيد من الكفاءة

تضمن لك الأسطوانتان التقاط الشعر المتبقي، حيث تعمل الأسطوانة الثانية على التقاط الشعر الذي لم تزيله الأسطوانة الأولى. ويبلغ عدد الملاقيط التي تلتقط الشعر ٦٠ ملقاطاً وهو ما يُعد إنجازاً كبيراً في عالم إزالة الشعر؛ إذ تستطيع إزالة شعر أكثر في المرة الواحدة.

90° Pivoting Head Fits Every Curve

The head can be flexed through 90°, keeping it closer to the skin. The pivoting head fits smoothly to uneven contours of the body, keeping unplucked hair from remaining. It also lets you cover hard-to-reach places without straining.



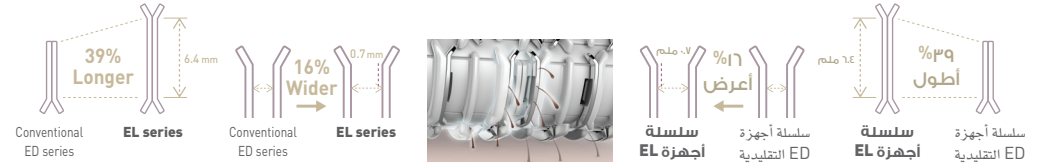
رأس يتحرك بشكل محوري بزوايا ٩٠ درجة مناسبة لمنحنيات الجسم

يمكن إمالة الرأس بفضل الزاوية ٩٠ درجة بحيث تكون قريبة من البشرة قدر المستطاع. رأس يتحرك بشكل محوري ويسلاسه على أجزاء الجسم حتى لا تبقى أي شعيرات بدون إزالة. يُمكنك ذلك من إزالة الشعر من مناطق يصعب الوصول إليها بأقل جهد. *مقارنةً بسلسلة أجهزة ED التقليدية.

* Compared to the conventional ED series.

Longer Tweezers & Wider Opening

The tweezers that grasp the hair have been made longer and given wider openings, which means they can grip and pull out more hair with each stroke.



سلسلة أجهزة ED التقليدية أطول ٣٩%
سلسلة أجهزة ED التقليدية عرض ١٦%
سلسلة أجهزة ED التقليدية ٦.٤ ملم
سلسلة أجهزة ED التقليدية ٠.٧ ملم
سلسلة أجهزة ED التقليدية ٠.٧ ملم
سلسلة أجهزة ED التقليدية ٠.٧ ملم

Catches Hair Too Short for Waxing

The two tweezer tips that grip the hair align perfectly, so that even hair as short as 0.5 mm gets gripped and removed completely from the root.



التقاط الشعر القصير الذي يعجز الشمع عن إزالته

يتميز طرفا الملقاط بأهمما متحاذيان على نحو مثالي مما يضمن لك إزالة الشعر الذي قد يصل طوله إلى ٠,٥ ملم تماماً من الجذور.

Target Hair Removal

Tweezer density is higher in the center, which means that you can easily target any remaining hair in just one pass.



إزالة الشعر من المناطق المستهدفة

يزداد الملقاط سمكاً في المنتصف، مما يعني أنه بإمكانك استهداف المناطق التي تبقى بها الشعر بتمريرة واحدة.

Foot Care Head*2

The micro-ceramic file lets you quickly care for the hard skin on your heels or calluses. The curve of the roller head is designed to make it easy to apply the file right where you want it, and is easy to use even on narrow spots.



رأس العناية بالقدم*٢

يساعد المبرد الصغير المصنوع من السيراميك في العناية الفورية ببشرة الجلد الصلبة عند الكعبين أو التصلبات القرنية (مسمار القدم). صُمم الرأس الدوّار على شكل منحني مما يسهل وصول المبرد إلى الأماكن المستهدفة، إضافة إلى سهولة استخدامه في المناطق الضيقة.

Fast and Soft Epilation Best for Beginners

ES-EL3A

- 30% wider head*
- Double Discs with 60 tweezers
- 90° pivoting head
- Foam epilation
- 3-speed setting with power mode
- 1 hour charge for 30 min. of cordless use
- LED light

Wet/Dry Washable Cordless

* Compared to conventional ED series.



إزالة الشعر بسرعة وسهولة، وهو الخيار الأفضل للمبتدئات.

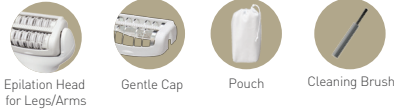
ES-EL3A

- رأس أكثر عرضاً بنسبة ٣٠%*
- أسطوانتان مزودتان بعدد ٦٠ ملقاطاً
- رأس يتحرك بشكل مجوري بزاوية ٩٠ درجة
- إزالة الشعر بالرغوة
- الضبط على ٣ سرعات من بينها نمط سريع
- شحن لمدة ساعة كاملة للاستخدام اللاسلكي لمدة ٣٠ دقيقة ضوء LED

رطب/جاف قابل للغسيل لاسلكي

*مقارنةً بسلسلة أجهزة ED التقليدية.

4 piece kit



Epilation Head for Legs/Arms

Gentle Cap

Pouch

Cleaning Brush



فرشاة تنظيف

حافظة

غطاء ملطف

رأس لإزالة الشعر من الساقين/ الذراعين

EASY TO USE

Easy to grip, easy to see, and easy to wash. A design that embodies our quest for the ultimate in ease of use

سهل الاستخدام

سهولة الحمل، سهولة الرؤية، وسهولة الغسل. تصميم يلبي احتياجاتنا الدائم للاستخدام الفائق السهولة

LED Light

ضوء LED



ضوء LED للوصول إلى المناطق التي يصعب رؤيتها مثل منطقة الإبط وأسفل القدمين. يُعكِّك ذلك من رؤية كل شعرة وإزالتها.

An LED light illuminates hard-to-see areas like the underarms and the bottoms of your feet. This allows you to find and remove every hair.

New Slim Grip Design تصميم بسيط وجديد يسهل الإمساك به



تصميم موجه للمستخدم مزود بمقبض يسهل الإمساك به لإزالة الشعر من مناطق يصعب الوصول إليها.

The user-centric shape makes the handle easy to grip and easy to reach hard-to-get-at areas of the body.

Cordless Operation استخدام لاسلكي



شحن لمدة ساعة كاملة للاستخدام اللاسلكي لمدة ٣٠ دقيقة.

Offers a full 1 hour charge that will last for up to 30 minutes of cordless operation.

Washable قابل للغسيل



يتميز هذا الجهاز بمقاومته للماء لذا يمكنك غسله بالكامل بالماء الجاري لغسل الشعر العالق به والحفاظ على نظافته.

The device is waterproof so you can rinse the entirety in running water to wash away hairs and always keep it clean.

3 Speed Settings ٣ سرعات



اضغطي على الزر لاختيار السرعة المناسبة لك من بين الأنماط الثلاثة للسرعة: بطيء/ عادي/ سريع. ويعتمد ذلك على المنطقة التي تقومين بإزالة الشعر منها أو كثافة الشعر.

Press the button to choose the speed from soft/normal/power mode depending on the part of the body you are treating or the thickness of the hair.

Epilator

ES-ED94

- Foam Epilation
- 48 Tweezers
- Exfoliation Head (full body)
- Foot Care
- Large Head (Arms & legs)
- Small Head (Bikini & Underarms)
- Shaver Head
- Gentle Cap
- Bikini Comb
- 1 Hour Charge - 40 min usage
- Made in Japan



ماكينة إزالة الشعر

ES-ED94

- إزالة الشعر بالرغوة
- ٤٨ ملقاط صغير
- رأس للتقشير (لكامل الجسم)
- العناية بالقدم
- رأس كبير لإزالة الشعر (الذراعين والساقين)
- رأس صغير لإزالة الشعر (البيكيني وتحت الإبطين)
- رأس حلقة
- غطاء ملطف
- مشط البيكيني
- شحن لمدة ساعة واحدة، استخدام لمدة ٤٠ دقيقة صنع اليابان



ميزة التقشير لبشرة صحية نضرة Exfoliation for healthy radiant skin



ألم أقل مع ميزة إزالة الشعر بالرغوة Less pain with foam epilation



إزالة الجلد الميت لكعبين ناعمين Dead skin removal for smooth legs



٥ رؤوس

- رأس التقشير
- رأس العناية بالقدم
- رأس كبيرة لإزالة شعر
- رأس صغيرة لإزالة شعر
- رأس لحلقة الشعر
- Exfoliation
- Foot Care
- Large Epilation Head
- Small Epilation Head
- Shaver Head

تقشير للعناية بالقدم Exfoliation Foot Care



رأس التقشير Exfoliation Head



رأس العناية بالقدم Foot Care Head

إزالة الشعر Epilation



رأس كبيرة لإزالة شعر الذراعين والساقين Large Epilation Head for legs/arms



رأس صغيرة لإزالة شعر المناطق الحساسة Small Epilation Head for sensitive areas



رأس حلقة الشعر Shaver Head

2 Attachments ملحقات

- مشط البيكيني
- غطاء ملطف
- Gentle Cap
- Bikini Comb



غطاء ملطف Gentle Cap



مشط البيكيني Bikini Comb

ES-EU20

- إزالة الشعر بالرغوة (رطب/جاف)
- ٢٤ ملقاط صغير
- رأسان لإزالة الشعر (الذراعين/الساقين، رأس للحلاقة)
- ملحق واحد
- (مشط لما قبل إزالة الشعر)
- استخدام لمدة ٣٠ دقيقة
- فولت ٢٤٠-٢٢٠

رأس لحلاقة الشعر
Shaver Headمشط لما قبل إزالة الشعر
Pre-Epilation Comb

- Foam Epilation, WET/DRY
- 24 Tweezers
- 2 Heads (Arms/Legs, Shaver)
- 1 Attachment (Pre-Epilation Comb)
- 30 min. Usage
- 220-240V

24
TWEEZERS

ES-EU10







- إزالة الشعر بالرغوة (رطب/جاف)
- ٢٤ ملقاط صغير
- رأس لإزالة الشعر (الذراعين/الساقين)
- استخدام لمدة ٣٠ دقيقة
- فولت ٢٤٠-٢٢٠

24
TWEEZERS

ES-WU31

- إزالة الشعر جاف
- تشغيل سلكي
- ٢٤ ملقاط صغير
- رأسان لإزالة الشعر (الذراعين/الساقين، تحت الإبطن وحواف البيكيني)
- ٢٢٠-٢٤٠ فولت
- DRY Epilation
- Corded Operation
- 24 Tweezers
- 2 Heads (Arms/Legs, Underarms/Bikini)
- 220-240V

إزالة شعر الإبطن وحمل البيكيني
Bikini Lines/
Underarms24
TWEEZERS

						
	ES-EL8A	ES-EL3A	ED-ED94	ES-EU20	ES-EU10	ES-WU31
Foam	الرغوة	●	●	●	●	—
Wet/Dry	رطب/جاف	●	●	●	●	—
Tweezer	ملقاط صغير	60	60	48	24	24
Number of Heads	عدد رؤوس الحلاقة	7	2	5	2	1
Exfoliation	رأس التقشير	—	—	●	—	—
Foot Care	رأس العناية بالقدم	●	—	●	—	—
Arms/Legs	الذراعين/الساقين	●	●	●	●	●
Shaver	رأس لحلاقة الشعر	●	—	●	—	—
Underarms/Bikini	تحت الإبطن والبيكيني	●	—	●	—	●
Number of Attachments	عدد الملحقات	9	4	2	1	—
Bikini Comb	مشط للبيكيني	●	●	●	—	—
Gentle Cap	غطاء ملطف	●	●	●	—	—
LED Light	ضوء LED	●	●	●	—	—
Charging Time	مدة الشحن	1 hr ساعة واحدة	1 hr ساعة واحدة	1 hr ساعة واحدة	12 hr ساعة ١٢	12 hr ساعة ١٢
Operating Time	مدة التشغيل	30 min. دقيقة ٣٠	30 min. دقيقة ٣٠	45 min. دقيقة ٤٥	30 min. دقيقة ٣٠	30 min. دقيقة ٣٠
Voltage	الجهد	100-240V	100-240V	100-240V	220-240V	220-240V
Country of Origin	بلد المنشأ	الصين China	الصين China	اليابان Japan	الصين China	الصين China

Daily Hair Care with nanoe™

nanoe™ provides moisture for smooth, shiny hair

العناية اليومية بالشعر مع نانو nanoe™

توفر نانو nanoe™ الرطوبة لشعر ناعم ولامع.

nanoe™ Hair Dryer EH-NA65

مجفف الشعر بتقنية النانو nanoe™

- 2000W
- External nanoe™ Outlet
- nanoe™ Charge Panel
- 3 Speed Settings
- 4 Temperature Settings
- Cool Shot Button
- Removable Filter
- 2 Nozzles
- 1 Diffuser
- ٢٠٠٠ واط
- منفذ خارجي للنانو™
- لوحة شحن نانو™
- الضبط على ٣ سرعات
- الضبط على ٤ درجات حرارة
- زر للاستخدام البارد
- فلتري قابل للتزوع
- فوهاتان
- موزع

nanoe™ Charge Panel

3 Speed Settings

4 Temperature Settings

Cool Shot Button



فوهة للتجفيف السريع Quick-Dry Nozzle

موزع Diffuser



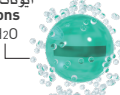
What is nanoe™?

Nano-sized electrostatic atomised water particles produced by Panasonic-developed technology.

The water-holding capability of nanoe™ is about 1000 times* higher than negative ions.

*By volume الحجم *

أيونات الماء H₂O



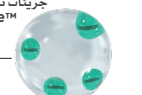
ما يقرب من 1 نانومتر approx. 1nm

محتوى الرطوبة أعلى بما يقرب من 1000 مرة* Moisture content approx. 1000 times*

ما هي نانو™؟

جزيئات الماء الالكتروستاتية في شكل ذرات بحجم النانو نتاج تكنولوجيا طورتها باناسونيك.

جزيئات نانو™ من الماء nanoe™ H₂O



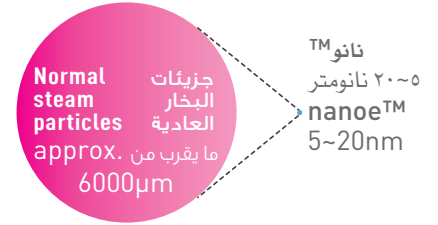
ما يقرب من 5-20 نانومتر approx. 5-20nm

جزيئات غير مرئية وفائقة النعومة بحجم النانو

نانو™ هي جزيئات مائية الكروستاتية في شكل ذرات. إنها أصغر بحوالي بليون مرة من جزيئات البخار بحيث أنها أصغر من أن ترى بالعين المجردة.

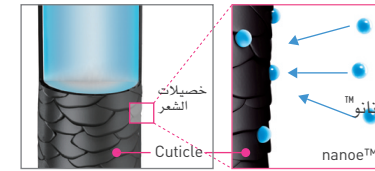
Invisible, Ultrafine Nano-sized Particles

nanoe™ refers to electrostatic atomised water particles. They are about a billion times smaller than steam particles, making them too small to see with the naked eye.



توفر نانو nanoe™ الرطوبة للمحافظة على الشعر سلساً ولامعاً

تغلغل نانو nanoe™ يعمق في الشعر للمحافظة على التوازن المثالي للرطوبة، فتجعل الشعر قوياً وجميلاً.



nanoe™ penetrates deep into hair to maintain optimum moisture balance, which makes hair strong and beautiful



موزع Diffuser

تدقيق قوي للهواء Powerful Airflow

جفني شعرك سريعاً وأحصلي بسهولة على نتائج احترافية قوية في المنزل. Blow-dry your hair quickly and easily, getting pro-like power at home.



دفع خفيف للهواء Soft airflow

دفع قوي للهواء Strong airflow

دفع خفيف للهواء Soft airflow

Quick-Dry Nozzle

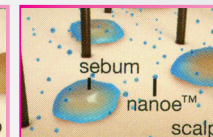
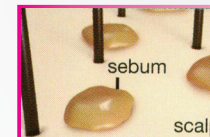
فوهة للتجفيف السريع

الضغط العالي/ المنخفض للهواء يوزع الشعر بالتساوي فيحسن سرعة التجفيف High/Low wind pressure spreads hair evenly, improving drying speed

فروة الرأس SCALP

تقلل نانو™ من الدهون الزائدة للحصول على فروة رأس أكثر صحة ونظافة

nanoe™ reduces excess sebum for a healthier, more hygienic scalp



- خفض للدهون بنسبة ٧٥%
- زيادة في الرطوبة بنسبة ١٥%
- 75% sebum reduction
- 15% increase in moisture

تحول نانو™ دهون فروة الرأس الى عناصر قابلة للذوبان في الماء

nanoe™ transforms sebum into water-soluble components

عندما تغسل شعرك، تزول الدهون بسهولة

When you wash your hair, sebum is easily removed

٢٥٠٠ واط

مجفف الشعر الأيوني

يجفف الشعر بسرعة وبرفق ليمنحه مظهراً رائعاً.

2500W

IONITY

HAIR DRYER

Dry your hair quickly, gently and beautifully.



ionity

Ionity Hair Dryer with smart hair-care

EH-NE84

- 2500W for a powerful airflow that dries fast
- Smart hair-care with Advanced Heat Protection Sensor
- External Ion Outlet
- Cool-Shot Button
- 3 temperature settings (Hot / Advanced Heat Protection / Cool); 2 speed settings
- Removable filter



ionity

Ionity Hair Dryer

EH-NE83

- 2500W for a powerful airflow that dries fast
- Heat Protection Mode
- External Ion Outlet
- Cool-Shot Button
- 3 temperature settings (Hot / Heat Protection / Cool); 2 speed settings
- Removable filter



الخاصية الأيونية

مجفف الشعر الأيوني بنظام ذكي للعناية بالشعر

EH-NE84

- ٢٥٠٠ واط لتدفق الهواء بفاعلية وتجفيف الشعر على نحو أسرع
- نظام ذكي للعناية بالشعر مزود بجهاز استشعار متطور لحماية الشعر من الحرارة
- مخرج خارجي للأيونات
- زر الهواء البارد
- الضبط على ٢ درجات حرارة (درجة حرارة مرتفعة/ حماية متطورة من الحرارة/ التبريد)، الضبط على سرعتين
- فلتر قابل للإزالة

الخاصية الأيونية

مجفف الشعر الأيوني

EH-NE83

- ٢٥٠٠ واط لتدفق الهواء بفاعلية وتجفيف الشعر على نحو أسرع
- نمط الحماية من الحرارة
- مخرج خارجي للأيونات
- زر الهواء البارد
- الضبط على ٢ درجات حرارة (درجة حرارة مرتفعة/ حماية من الحرارة/ التبريد)، الضبط على سرعتين
- فلتر قابل للإزالة

Advanced Heat Protection Sensor (EH-NE84 only)

This sensor detects the temperature of the airflow, and automatically controls the air temperature. Your hair and scalp will be dried gently. It dries your hair comfortably, preventing hair from overheating.

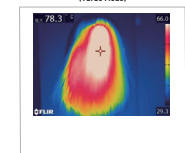


جهاز الاستشعار المتقدم لحماية الشعر (EH-NE84 فقط)

يعمل جهاز الاستشعار هذا على الكشف عن تدفق الهواء ويقوم تلقائياً بالتحكم في درجة حرارة الهواء. حيث يتم تجفيف شعرك وفروة رأسك بسهولة. كما أنه يحفظ شعرك بأسلوب مريح، ويحمي الشعر من التعرض لزيادة سخونته.

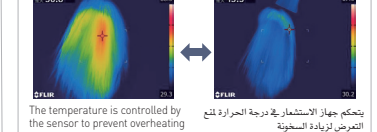
بدون جهاز الاستشعار المتقدم لحماية الشعر* (وضع التبريد)

Without Advanced Heat Protection Sensor*1 (Turbo Mode)



مع جهاز الاستشعار المتقدم لحماية الشعر*2

With Advanced Heat Protection Sensor*2

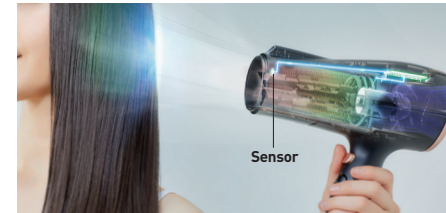


The temperature is controlled by the sensor to prevent overheating

*1: When using the conventional model in Turbo Mode for 1 minute.

*2: Test conditions: 220V, Advanced Heat Protection Mode, airflow at 2, room temperature at 25°C

* عند استخدام الوضع التقليدي في الوضع التبريد لمدة 1 دقيقة.
*2: حالات الاختبار: ٢٢٠ فولت، النمط المتقدم لحماية الشعر، تدفق الهواء، يعمل على ٢، درجة حرارة الغرفة عند ٢٥ درجة مئوية.



Concentrator nozzle



واسع بما يكفي لتجفيف قطاع كبير، فإن هذه الفوهة تجعل تصفيف شعرك أمراً سهلاً.

Wide enough to dry a whole section, this nozzle makes it easy to blow out your hair with a brush.

تجفيف سريع مع تدفق قوي للهواء.

تجفيف أسرع للشعر وتوفير أكثر للوقت بقدرة ٢٥٠٠ واط وتدفق الهواء القوي.

Fast drying with powerful airflow

With 2500W of power, the strong airflow dries your hair faster, saving time.



ION CONDITIONING

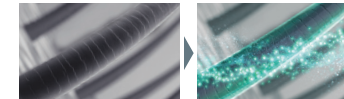
The Ionity Hair Dryer doesn't just dry your hair. Coating hair with ions, it leaves it smooth and shiny, too.

Ion conditioning delivers extra care

A strong airflow packed with ions speed-dries your hair while preserving its natural gloss. Ions coat the surface of each hair, reducing static electricity and leaving the hair smooth and shiny.

Ions moisturize your hair

Ions coat the surface of hair with moisture, leaving it smooth and frizz-free.



Ions neutralize the hair's positive electrical charge

Hair naturally tends to have a positive electrical charge that makes it stand on end. Ions neutralize the charge, reducing static electricity to settle your hair and make it smoother.



External Ion Outlet

Ions are discharged from external ion outlet. Since the outlet is outside the hot-air nozzle, the ions do not dry out. They retain more moisture and deliver it to your hair.



الأيونات المرطبة

مجفف الشعر الأيوني لا يجفف شعرك فقط، بل يُغني الشعر بالأيونات التي تتركه بدورها ناعماً ولا يمتدحياً.

تقدم لك الأيونات المرطبة عناية أكثر

يعمل تدفق الهواء القوي المليء بالأيونات على تسريع تجفيف شعرك مع الحفاظ على لمعانه الطبيعي. تُغطي الأيونات سطح كل شعرة مما يقلل من الكهرباء الساكنة ويترك الشعر ناعماً ولا يمتدحياً.

تعمل الأيونات على ترطيب شعرك

تُغطي الأيونات سطح الشعر بمرطب يعمل على الحفاظ على نعومة الشعر دون أي تجاعيد.

الأيونات تعزز الشعر بشحنات كهربائية موجبة.

يميل الشعر بشكل طبيعي إلى الحصول على شحنة كهربائية موجبة يجعلها فعاله حتى الأطراف. تعمل الأيونات على تعزيز الشحنة وتقليل الكهرباء الإستاتيكية لفرد الشعر وجعله أنعم.

مخرج خارجي للأيونات

يتم تفريغ الأيونات من مخرج خارجي للأيونات. ونظراً لأن المخرج موجود خارج فوهة الساخن فإن الأيونات لا تجف. تحتفظ الأيونات برطوبتها أكثر وتعيدها إلى شعرك.

Ionity Hair Dryer

EH-NE72/EH-NE71

- Shine Boost Design
- 2000W fast drying
- Double External Ion Outlets
- Easy handling airflow control
- Cool-Shot Switch
- Heat Protection
- Round Diffuser (only for EH-NE72)



مجفف الشعر الأيوني

- تصميم يعزز لمعان الشعر
- تجفيف سريع بقدرة ٢٠٠٠ واط
- مخرجان خارجيان للأيونات
- تحكم سهل بتدفق الهواء
- وضع تبريد
- حماية من السخونة
- موزع مستدير (فقط في EH-NE72)

EH-ND65/ EH-ND64

ionity ionity Hair Dryer

- Equivalent to 2300 W for powerful, fast drying*
- Ion conditioning with moisture retaining design
- Heat Protection Mode
- 3 temperature settings (Turbo/Heat Protection/Strong Cool)
- Foldable handle
- Light and compact



- تجفيف سريع بقدرة ٢٠٠٠ واط مع تدفق هواء قوي
- مخرج خارجي للأيونات (فقط في EH-NE64)
- حماية من السخونة
- تبريد قوي

2000W



* Compared to the drying performance of a 2300 W Panasonic Hair Dryer.

Compact Hair Dryer

- Equivalent to 2300 W for powerful, fast drying*
- Heat Protection Mode
- 3 temperature settings (Turbo/Heat Protection/Strong Cool)
- Foldable handle
- Light and compact

EH-ND64



2000W



* Compared to the drying performance of a 2300 W Panasonic Hair Dryer.



تجفيف الشعر بسرعة
وتصنيفه بعناية
Fast dry &
style with care

Compact Hair Dryer

EH-ND43

- Equivalent to 2000 W for powerful, fast drying*
- 3 temperature settings (Turbo/Heat Protection/Strong Cool)
- Foldable handle
- Light and compact



1800 W



Speedy 2000 W drying performance* with 1800 W energy use

The well-balanced combination of powerful airflow and heat distribution gives you a drying performance comparable to a 2000 W dryer with 1800 W energy use, to save time and energy.

خيارات متنوعة لتجفيف الشعر مع موزع الهواء
Broaden drying variation with diffuser

يقدم موزع الهواء العديد من الخيارات لتجفيف الشعر حسب حالته أو الإلحاح النهائية المفضلة لديك.

The diffuser allows for more options in how to dry your hair depending on its condition or your preferred finish.

الحماية من السخونة Heat Protection

يقدم وضع التشغيل هذا الهواء دافئاً بدرجات حرارة معتدلة لحماية أفضل للشعر وفرة الرأس من التلف الناتج عن التعرض للحرارة.

This mode produces a warm air with mild temperature to better protect your hair and scalp from heat damage.



مجفف الشعر الصغير

EH-ND43

- قوة تعادل ٢٠٠٠ وات لتجفيف الشعر بسرعة وفعالية.
- ٣ إعدادات لدرجات الحرارة (تريبو/ حماية من السخونة/ تبريد قوي).
- مقبض قابل للطي.
- وزن خفيف وحجم صغير.

* مقارنةً بأداء مجفف شعر باناسونيك بقوة ٢٠٠٠ وات.
* Compared to the drying performance of a 2000 W Panasonic Hair Dryer.

أداء سريع في التجفيف بقوة ٢٠٠٠ وات، مع استهلاك طاقة بمقدار ١٨٠٠ وات

يساعد المزيج المتوازن لتدفق الهواء وتوزيع الحرارة في تجفيف الشعر بأداءٍ يُضاهي أداء مجففات الشعر بقوة ٢٠٠٠ وات واستهلاك طاقة بمقدار ١٨٠٠ وات/ مما يوفر الوقت والطاقة.



فرد الشعر وتجفيفه
To straighten hair while drying

زيادة كثافة الشعر من الجذور
To increase volume from the roots

تجفيف الشعر المجعد أو المموج
To dry curly or permed hair

صغير الحجم، وخفيف الوزن، وقابل للطي
Compact, foldable and lightweight

يتميز مجفف الشعر بقوة تدفق الهواء وتصميمه المثالي الذي يجمع بين صغر الحجم وخفة الوزن، مما يجعله سهل الحمل والتخزين.

While generating a powerful airflow, the body is designed to be light and compact. So it's easy to carry and store.



EH-ND21

- 1200W
- 3 Temperature Settings
- Quick-dry Nozzle
- Foldable Handle
- Diamond Cut Design

- ١٢٠٠ واط
- الضبط على ٣ درجات حرارة
- فوهة تجفيف سريع
- مقبض قابل للطوي
- تصميم بالغ الدقة

Powerful
1200WFoldable
Handle3
Temperature
SettingsTurbo
Function

EH-ND13

- 1000W
- 3 Temperature Settings (Turbo Dry, Healthy Mode, Strong Cool)
- Quick-dry Nozzle
- Light and Compact

- ١٠٠٠ واط
- الضبط على ٣ درجات حرارة (تجفيف سريع، نمط صحي، تبريد قوي)
- فوهة تجفيف سريع
- خفيف الوزن ومدمج

Powerful
1000W3
Temperature
SettingsTurbo
Function

EH-ND12

- 1000W
- 3 Temperature Settings (Turbo Dry, Healthy Mode, Strong Cool)
- Set Nozzle
- Light and Compact

- ١٠٠٠ واط
- الضبط على ٣ درجات حرارة (تجفيف سريع، نمط صحي، تبريد قوي)
- فوهة مضبوطة
- خفيف الوزن ومدمج

Powerful
1000W3
Temperature
SettingsTurbo
Function

EH5287

- 1000W
- Dual Voltage (100-120V / 220-240V)
- 2 Temperature Settings (Turbo, Set)
- Detachable Nozzle
- Foldable Handle

- ١٠٠٠ واط
- الجهد المزدوج (١٠٠-١٢٠ فولت، ٢٤٠-٢٢٠ فولت)
- الضبط على درجتين حرارة (تسخين قوي، معتدل)
- فوهة قابلة للفصل
- مقبض قابل للطوي

Powerful
1000W2
Temperature
SettingsFoldable
HandleTurbo
Function

		EH-NEB4	EH-NEB3	EH-NA65	EH-NE72	EH-NE71	EH-NE65
Wattage	القدرة	2500W	2500W	2000W	2000W	2000W	2000W
nanoe™	نانو™	●	●	●	●	●	●
nanoe™ Charge Panel	لوحة شحن النانو™	●	●	●	●	●	●
IONITY	تشغيل بالأيونات	●	●	●	●	●	●
Heat Protection Mode	نمط الحماية من الحرارة	●	●	●	●	●	●
Temperature Selections	ضبط درجات الحرارة	3	3	4	3	3	3
Speed Selections	ضبط السرعات	2	2	3	2	2	—
Cool Shot	الاستخدام البارد	●	●	●	●	●	—
Diffuser	موزع	●	●	●	●	●	●
Quick-dry Nozzle	فوهة تجفيف سريع	المكثف Concentrator	المكثف Concentrator	●	—	—	—
Foldable	قابل للطوي	—	—	—	—	●	●
Voltage	الجهد	220-240V	220-240V	220-240V	220-240V	220-240V	220-240V
Country of Origin	بلد المنشأ	تايلاند Thailand	تايلاند Thailand	تايلاند Thailand	تايلاند Thailand	تايلاند Thailand	تايلاند Thailand

		EH-ND64	EH-ND30	EH-ND21	EH-ND13	EH-ND12	EH5287	EH-ND43
Wattage	القدرة	2000W	1800W	1200W	1000W	1000W	1000W	1800W
nanoe™	نانو™	●	●	●	●	●	●	●
nanoe™ Charge Panel	لوحة شحن النانو™	●	●	●	●	●	●	●
IONITY	تشغيل بالأيونات	●	●	●	●	●	●	●
Heat Protection Mode	نمط الحماية من الحرارة	●	●	●	●	●	●	●
Temperature Selections	ضبط درجات الحرارة	3	3	3	3	3	2	3
Speed Selections	ضبط السرعات	—	—	—	—	—	—	3
Cool Shot	الاستخدام البارد	—	—	—	—	—	—	●
Diffuser	موزع	—	—	—	—	—	—	●
Quick-dry Nozzle	فوهة تجفيف سريع	—	—	●	●	—	—	●
Foldable	قابل للطوي	●	●	●	—	—	●	●
Voltage	الجهد	220-240V	220-240V	220-240V	220-240V	220-240V	100-120V / 220-240V	220-240V
Country of Origin	بلد المنشأ	تايلاند Thailand	تايلاند Thailand	تايلاند Thailand	تايلاند Thailand	تايلاند Thailand	تايلاند Thailand	تايلاند Thailand

nanoe™ HAIR STRAIGHTENER

Effortless salon style with unique nanoe™ technology.



أداة تمليس الشعر بتقنية النانو nanoe™

تمنعي بتصفيقة شعر مشابهة للتي تحصلين عليها في صالونات تصفيف الشعر بتقنية النانو nanoe™ الفريدة.



أداة تمليس الشعر بتقنية النانو nanoe™

EH-HS99

- تمنحك تقنية النانو nanoe™ شعراً حريياً وبارقاً
- لوح توزيع الحرارة المتساوي
- السخان المستقر المتطور
- لوح ناعم منطور من السيراميك
- تصميم مريح مُعد للاستخدام السهل لتحصيلي على تصفيقة شعر رائعة دون عناء
- جاهز للاستخدام في خلال ٣٠ ثانية*

* ٣٠ ثانية فقط ليصل إلى درجة حرارة ١٠٠ درجة مئوية

الحد الأقصى لدرجة الحرارة ٢٣٠ درجة مئوية	٥ إعدادات لدرجة الحرارة	سلك دوّار بطول ١.٧ متر	متعدد الجهد	قفل الفتح والإغلاق
--	-------------------------	------------------------	-------------	--------------------

nanoe™ Hair Straightener

EH-HS99

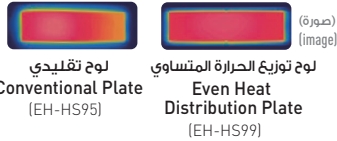
- nanoe™ treatment for silky and shiny finish
- Even Heat Distribution Plate
- Advanced Stable Heater
- Advanced Smooth Ceramic Plate
- Ergonomic design for effortless styling
- Ready to use in 30 seconds*

* 30 seconds to reach 100°C

230°C Max Temp	5 Temp Settings	1.7 meter Swivel Cord	Universal Voltage	Open-Close Lock
----------------	-----------------	-----------------------	-------------------	-----------------

Even Heat Distribution Plate

Heat is distributed uniformly over the plate, from edge to edge, so your hair is straightened more evenly.



لوح تقليدي
Conventional Plate
(EH-HS95)

لوح توزيع الحرارة المتساوي
Even Heat Distribution Plate
(EH-HS99)

Advanced Stable Heater

Faster styling with temperature settings up to 230°C. By preventing the plates from cooling during styling, the Advanced Stable Heater improves hair-straightening performance by 20%. It detects when the plates are in use, and automatically restores them to the correct temperature.



Advanced Smooth Ceramic Plate

Thanks to the upgraded plate and body design, sliding performance has further improved by 30%*. A beautiful straight hairstyle can be achieved instantly and effortlessly.



لوح توزيع الحرارة المتساوي

توزع الحرارة بشكل موحد على اللوحة بالكامل، وبذلك يتم فرد الشعر على نحو متساوٍ.

السخان المستقر المتطور

إن تصفيقات الشعر أصبحت أكثر سهولة ويسر مع إعدادات ضبط الحرارة التي تصل إلى ٢٣٠ درجة مئوية. من خلال منع الألواح من أن تبرد أثناء تصفيف الشعر، ويعمل السخان المستقر المتطور على تحسين أداء فرد الشعر بنسبة ٢٠٪، حيث يعمل هذا السخان على اكتشاف توقيت عمل الألواح، ومن ثمّ يقوم تلقائياً بإعادة

لوح ناعم منطور من السيراميك

وهضلاً عن تصميم اللوح وشكل الأداة الذي تم تطويره، طور أداء التمرير أيضاً بنسبة ٣٠٪*. وبذلك يمكنك الحصول على شعر مفرد ومنسدل على الفور ودون عناء.

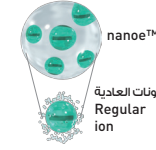


FOR SMOOTH, SHINY HAIR

Give your hair the nanoe™ treatment as you style.

ماذا تعرفين عن تقنية النانو nanoe™؟

تحتوي على مقدار أضعاف الرطوبة بما يعادل ١٠٠٠ مرة
A nanoe™, atomized water particles, contains about 1,000 times* more water than regular ions, so it delivers plenty of moisture.



تحتوي تقنية النانو nanoe™ التي تتكون من جزيئات المياه الصغيرة على ماء أكثر بمقدار ١٠٠٠ مرة من الأيونات العادية، وبذلك تساعدك في ترطيب شعرك.

* Relative value determined from volume

Provide moisture to keep hair smooth and shiny

Patented nanoe™ technology draws moisture from the air to create tiny, moisture-rich particles that penetrate the shafts of your hair. It enhances hair's smoothness and shine.



تمنح شعرك الرطوبة اللازمة ليبقى ناعماً ولامعاً

تعمل تقنية النانو nanoe™ الحاصلة على براءة اختراع على سحب الرطوبة من الهواء، للحصول على جزيئات متناهية الصغر غنية بالرطوبة تتغلغل بداخل خصلات الشعر لتعزز من نعومته وتزيد من لمعته.

لشعر ناعم ولامع

اجعلي شعرك يتمتع بعناية تقنية النانو nanoe™ عند تصفيفه.



nanoe™ gives a smooth, shiny, silky finish

Moisture-packed nanoe™ is generated from air holes in the side of the plate to moisturize your hair during styling. So, even when you're straightening at a high temperature setting, nanoe™ prevents moisture-loss and heat-damage. nanoe™ tightens the cuticle and balances its moisture content, leaving your hair sleek, straight and lustrous.

تمنحك تقنية النانو nanoe™ شعراً ناعماً بارقاً ذا ملمس حريبي

تولد تقنية النانو nanoe™ الغنية بالرطوبة من فتحات الهواء الموجودة في جانبي اللوح لترطب الشعر أثناء تصفيفه. فحتى مع تصفيف الشعر بدرجات الحرارة العالية، تمنع تقنية النانو nanoe™ من فقدان الشعر للرطوبة وتقيه التلف الناتج عن الحرارة، حيث تحكم غلق المسامات وترطب الشعر، لتترك الشعر مفرداً ناعماً ولامعاً.

كيفية استخدام أداة تمليس الشعر التي تعمل بتقنية النانو nanoe™

How to use the nanoe™ Hair Straightener

Straightening your hair



Hold a small section of hair



Clamp hair firmly in the centre of the plates, and slide it straight down.



توضع خصلات الشعر بين لوجي أداة تمليس الشعر جيداً، ثم يتم سحب اللوجين لأسفل.

How to make curl (inward curl)



تُمسك بخصلة من الشعر بعرض يتراوح من ٣ إلى ٥ سم، ثم توضع بإحكام بين لوجي أداة تمليس الشعر.



تُمسك أداة تمليس الشعر باليدين، ومن ثم يتم لفها إلى الداخل، يتم لفها نصف لفة على الأقل.

كيفية عمل خصلات شعر مموجة (تمويجات إلى الداخل)



تُمرر أداة تمليس الشعر على خصلات الشعر ببطء ولأسفل.



Tips : Tilt the straightener 10 degrees towards the back of your head to create beautiful curls.

نصائح: تُمال أداة تمليس الشعر ١٠ درجات باتجاه مؤخرة الرأس للحصول على تمويجات شعر رائعة.



شعر متألق بتصفيفة
مثالية ولمعان رائع في دقائق
معدودة.

GLOSSY,
PERFECTLY-STYLED
HAIR IN MINUTES.

ionity

مُجفف الشعر الصغير
GENTLE TO HAIRيحافظ على تألق الشعر أثناء تصفيفه
Keeps hair beautiful while stylingلوح أملس سهل الانزلاق على الشعر مُعزز
بالكيراتين وزيت جوز الهندSmooth Sliding Plate with
Keratine & Coconut oil infusion

لوح جديد معزز بالكيراتين وزيت جوز الهند
يتيح الانزلاق السلس على الشعر، مما يقلل
الاحتكاك على الطبقة الخارجية المغلفة
للشعر لتصفيفه برفقة دون إلحاق أي ضرر به.
New plate infused with keratin and
coconut oil delivers smooth sliding. This
reduces friction on the cuticle for styling
that is gentle to the hair.



*Image is for illustrative purposes only.

Ion Conditioning for Shiny & Frizz-free Result

While styling, ions are emitted to gently coat the hair surface and neutralize static electricity. Your hair is frizz-free and beautifully styled.

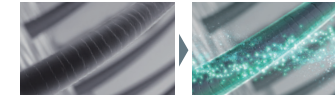


ترطيب الأيونات لشعر لامع خالٍ من التجاعيد

تنبعث الأيونات لتُغطي سطح الشعر برفق
أثناء تصفيفه لتعمل على معادلة الشحنات
الكهربائية الساكنة، لتحصلي على تصفيفة
شعر أنيقة وخالية من التجاعيد.

Ions Moisturize Your Hair

Ions coat the hair with moisture, leaving it smooth and frizz-free.



تعمل الأيونات على ترطيب شعرك

تُغلف الأيونات سطح الشعر بعناصر
الترطيب، مما يحافظ على نعومة الشعر
وخلوه من التجاعيد.

Ions Prevent Static Electricity for Frizz-free Hair

Hair naturally tends to have a positive electrical charge that makes it stand on end. Ions neutralize the charge, reducing static electricity to settle your hair and make it smoother.



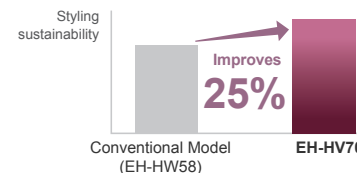
تمنع الأيونات حدوث شحنات كهربائية ساكنة للحصول على شعر خالٍ من التجاعيد

يميل الشعر بشكل طبيعي إلى اكتساب
شحنة كهربائية موجبة مما يكسب
نعاياته مظهراً غير انسيابي. تعمل الأيونات على معادلة الشحنات وتقليل الشحنات
الكهربائية الساكنة لفرد الشعر وإكسابه النعومة.

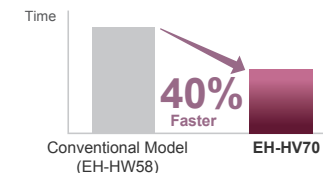
Advanced Stable Heater

By preventing the plates from cooling during styling, the Advanced Stable Heater improves hair-straightening performance and makes the hairstyle last longer. It detects when the plates are in use, and automatically restores them to the correct temperature.*1

تصفيف يدوم طويلاً*1
Long lasting styling*1



وقت أقل لتصفيف الشعر*2
Shorten styling time*2



مقارنة بمكواه فرد الشعر
باناسونيك EH-HW58 عند
درجة حرارة ٢٠٠ درجة مئوية
١٠ اختبار فرد على ١٠ حصلات
من الشعر بتمريرة واحدة في
كل مرة.
*2 Test on the time taken to
straighten 10 hair
bundles each.
*Effectiveness may vary
among individuals.

EH-HV52

- ٥ ملحقات للحصول على تصفيقات مختلفة
- لوح يتميز بتوزيع مستوي للحرارة لتصفيفة سريعة تدوم طويلاً
- لوح سيراميك معزز بالكيراتين وزيت نباتي لسهولة الانزلاق على الشعر
- جاهز للاستخدام في خلال ١٥ ثانية* ١٥ ثانية للوصول إلى درجة حرارة ١٠٠ درجة مئوية
- قفل أمان تلقائي للحرارة

- 5 attachments for various stylings
- Even Heat Distribution Plate for fast and long lasting styling
- Smooth sliding with Keratin & Botanical Oil Infused Ceramic Plate
- Ready to use in 15 seconds *15 seconds to reach 100°C
- Automatic temperature safety lock

5 Temperature Settings 230°C Maximum Temperature 2-meter Swivel Cord Universal Voltage



إمكانية الحصول على تصفيقات متنوعة لتغيير الإطلالة اليومية

Versatile styling capabilities that let you change your look every day

One straightener, 6 styling options ٦ خيارات للتصنيف مع أداة فرد واحدة

مزدود بخمسة ملحقات لتوفير خيارات تصفيف متنوعة
With 5 attachments, this straightener lets you create a variety of styles.



EH-HS42

- لوح عريض لفرد الشعر بسرعة
- لوح يتميز بتوزيع مستوي للحرارة للحصول على تصفيقة سريعة
- لوح سيراميك معزز بالكيراتين وزيت نباتي للانزلاق السلس
- جاهز للاستخدام في خلال ١٥ ثانية* ١٥ ثانية للوصول إلى درجة حرارة ١٠٠ درجة مئوية
- قفل أمان تلقائي لدرجات الحرارة

- Wide plate for fast-straightening
- Even Heat Distribution Plate for fast styling
- Smooth sliding with Keratin & Botanical Oil Infused Ceramic Plate
- Ready to use in 15 seconds *15 seconds to reach 100°C
- Automatic temperature safety lock

5 Temperature Settings 230°C Maximum Temperature 2-meter Swivel Cord Universal Voltage



EH-HV21

2 WAY

Straight & Curl Straightener

- لوح يوفر توزيعاً متساوياً للحرارة لتصفيفة سريعة تدوم طويلاً
- لوح سيراميك معزز بالكيراتين وزيت نباتي للانزلاق السلس
- لوح طويل إضافي بحجم ١٠٥ مم
- جاهز للاستخدام في خلال ١٥ ثانية* ١٥ ثانية للوصول إلى درجة حرارة ١٠٠ درجة مئوية

- Even Heat Distribution Plate for fast and long lasting styling
- Smooth sliding with Keratin & Botanical Oil Infused Ceramic Plate
- 105mm extra-long plate
- Ready to use in 15 seconds *15 seconds to reach 100°C

3 Temperature Settings 230°C Maximum Temperature 2-meter Swivel Cord Universal Voltage



EH-HV11

PORTABLE

Straight & Curl Straightener

- لوح سيراميك معزز بالكيراتين وزيت نباتي للانزلاق السلس
- حجم صغير وغطاء للتخزين
- جاهز للاستخدام في خلال ٤٠ ثانية* ٤٠ ثانية للوصول إلى درجة حرارة ١٠٠ درجة مئوية

- Smooth sliding with Keratin & Botanical Oil Infused Ceramic Plate
- Compact size and storage cap
- Ready to use in 40 seconds *40 seconds to reach 100°C

210°C Maximum Temperature 1.7-meter Swivel Cord Universal Voltage



	EH-HS99	EH-HV70	EH-HV52	EH-HS42	EH-HV21	EH-HV11
nanoe™	●	—	—	—	—	—
IONITY	●	●	—	—	—	—
Intelligent Sensing System	●	—	—	—	—	—
Auto Off	●	●	●	●	—	—
Keratin & Coconut Oil Infused Plate	●	●	●	●	●	●
Even Heat Distribution	●	●	●	●	●	—
Floated Plate	●	●	●	●	—	—
Quick Heat-up	●	●	●	●	●	—
Heat Selections	5	5	5	5	3	1
Plate Temperature	230°C	230°C	230°C	230°C	230°C	210°C
Multi-styling	●	—	5 Attachments	—	—	—
Lock Mechanism	●	●	●	●	●	with Cap
Voltage	Universal Voltage	Universal Voltage	Universal Voltage	Universal Voltage	Universal Voltage	Universal Voltage
Country of Origin	Thailand	Thailand	Thailand	Thailand	Thailand	Thailand



Create Beautiful Hairstyles
and Enjoy Shiny Hair

تميّزي بتسريحات جميلة
وتمتعي بشعر لامع

EH-KE46

- تكنولوجيا الأيونات
- 4 ملحقات
- إعدادان لدفع الهواء (جاف / معتدل)



4 Attachments

- Ion Technology
- 4 Attachments
- 2 Speed Settings (Dry mode / Set mode)



فرشاة
دفع الهواء
Blow
Brush

EH-KE16

- تكنولوجيا الأيونات
- ملحق واحد
- إعدادان لدفع الهواء (جاف / معتدل)



1 Attachment

- Ion Technology
- 1 Attachment
- 2 Speed Settings (Dry mode / Set mode)



فرشاة
دفع الهواء
Blow
Brush

EH-KA81

- 3 Setting Modes
- Slim Body
- Silent Operation
- Soft Case
- 8 Attachments
- New Tension Blow Brush
- Roller Brush
- Slim Roller Brush
- Volume Lifter
- Air Iron
- Nozzle
- 2 Hair Clips

- 3 إعدادات
- تصميم نحيف
- تشغيل صامت
- حقيبة ناعمة
- 8 ملحقات
- فرشاة دفع الهواء بنظام ضغط جديد
- فرشاة دائرية
- فرشاة دائرية رفيعة
- نظام لرفع حجم الشعر
- مكواة هوائية
- فوهة
- مشبكين للشعر



8 Attachments

SILENT 59dB at Dry mode

220 240V



فرشاة دفع الهواء
مع مشط محسن
لتمليس الشعر
New Blow Brush
with Improved Comb for
Straightening



EH-KA31

- 3 إعدادات
- تصميم نحيف
- تشغيل صامت
- 3 ملحقات
- فرشاة دفع الهواء
- نظام ضغط جديد
- فرشاة دائرية
- مكواة هوائية

- 3 Setting Modes
- Slim Body
- Silent Operation
- 3 Attachments
- New Tension Blow Brush
- Roller Brush
- Air Iron



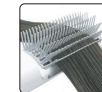
فرشاة دفع الهواء
مع مشط محسن
لتمليس الشعر
New Blow Brush
with Improved Comb for
Straightening



EH-KA11

- 3 إعدادات
- تصميم نحيف
- تشغيل صامت
- ملحق واحد
- فرشاة دفع الهواء

- 3 Setting Modes
- Slim Body
- Silent Operation
- 1 Attachment
- Blow Brush



SILENT 59dB at Dry mode



EH-KA42

- إعدادات عدد ٢
- تصميم نحيف
- ٤ ملحقات
- فرشاة دفع الهواء
- فرشاة دائرية
- فرشاة دائرية رفيعة
- فوهة

- 2 Setting Modes
- Slim Body
- 4 Attachments
- Blow Brush
- Roller Brush
- Slim Roller Brush
- Nozzle



فرشاة دفع الهواء
Blow Brush



فوهة
Nozzle



فرشاة دائرية
Roller Brush



فرشاة دائرية رفيعة
Slim Roller Brush



Notes:

ملاحظات:

						
	EH-KE46	EH-KE16	EH-KA81	EH-KA31	EH-KA42	EH-KA11
ION 	●	●	—	—	—	—
Wattage القدرة	650W	650W	700W	700W	700W	700W
Attachments الملحقات	4	1	8	3	4	1
Speed Selections ضبط السرعات	2	2	3	3	2	3
Slim Body تصميم نحيف	●	●	●	●	●	●
Silent Operation تشغيل صامت	—	—	●	●	—	●
Soft Case حقيبة ناعمة	—	—	●	—	—	—
Voltage الجهد	220-240V	220-240V	220-240V	220-240V	220-240V	220-240V
Country of Origin بلد المنشأ	تايلاند Thailand	تايلاند Thailand	تايلاند Thailand	تايلاند Thailand	تايلاند Thailand	تايلاند Thailand

Panasonic Beauty

Panasonic®

باناسونيك الشرق الأوسط وأمريقيا للتسويق م.ع.ج

صندوق البريد 17985، دبي إ.ع.هـ. هاتف: +971 8007262 | www.panasonic.com | customercare@ae.panasonic.com

Panasonic Marketing Middle East & Africa FZE

P.O. Box 17985, Dubai, U.A.E. Tel: +971 8007262 | customercare@ae.panasonic.com | www.panasonic.com

انضموا إلينا على
JOIN US ON

